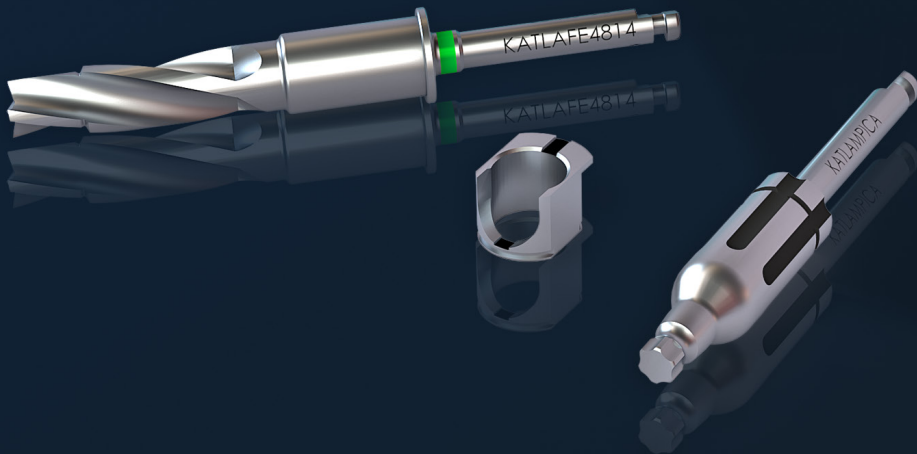
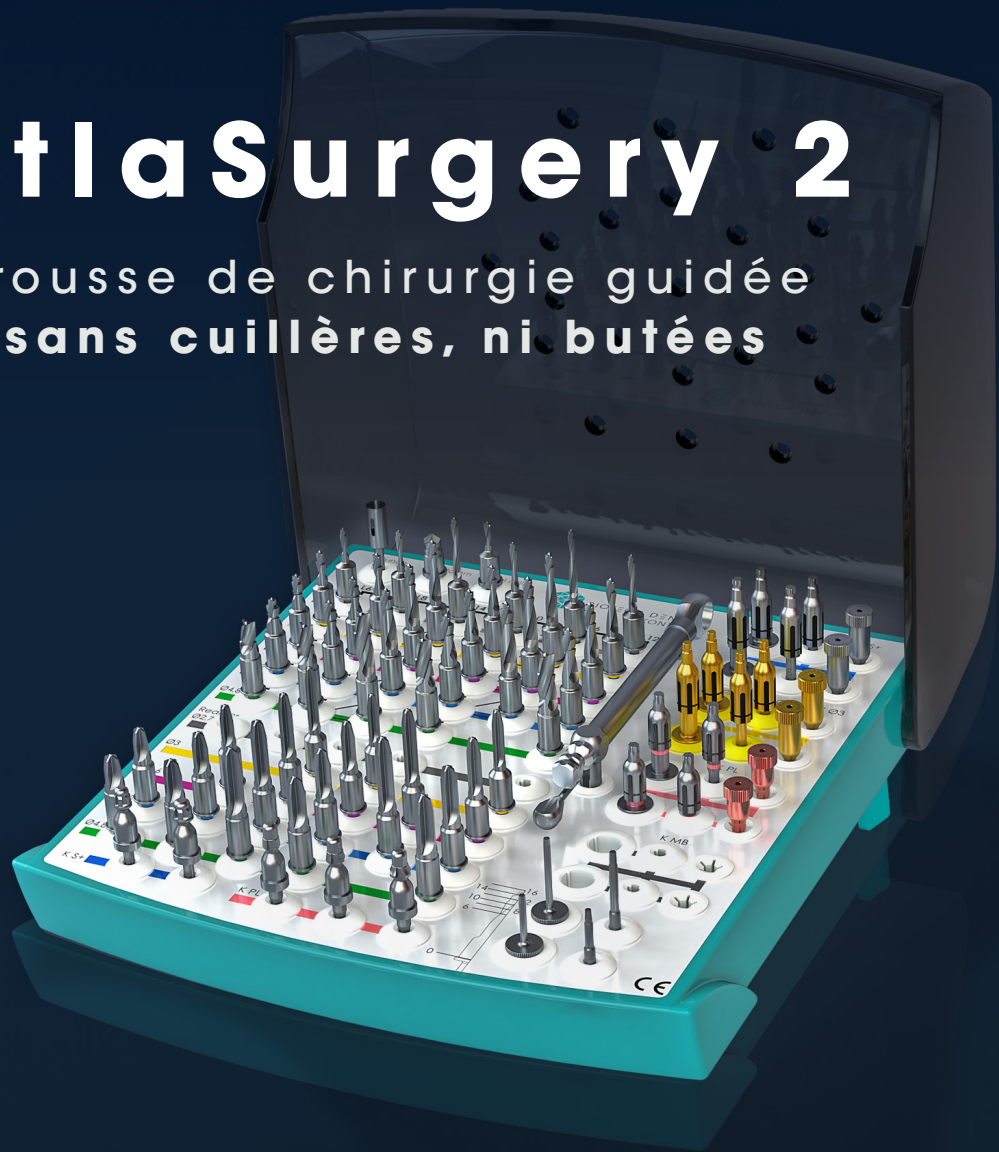




BIOTECH DENTAL  
GROUP

# Atlasurgery 2

Trousse de chirurgie guidée  
sans cuillères, ni butées



QUAND LA PERFORMANCE  
S'ASSOCIE À L'EXCELLENCE DU GESTE

## LA CHIRURGIE GUIDÉE

Un nouvel horizon fait de sérénité

Choisir la chirurgie guidée c'est garantir un placement optimal des implants grâce à l'utilisation d'un guide chirurgical réalisé sur mesure à partir d'un logiciel de planification virtuelle.

Avec la trousse Atlasurgery 2, profitez d'une chirurgie maîtrisée, sans cuillères, ni butées.



**Les exigences des patients concernant leurs dents sont de plus en plus élevées tant sur l'aspect fonctionnel qu'esthétique.**

Ils recherchent des traitements de plus en plus rapides et de moins en moins douloureux.

La fiabilité de la chirurgie guidée associée à Atlasurgery 2, une solution sans cuillères, ni butées, vous permet de rester serein et d'offrir à vos patients des résultats prédictibles.



Bénéfices pour le **patient\***

- ✓ Moins invasif, moins de suites post-opératoires
- ✓ Temps au fauteuil diminué
- ✓ Résultats plus esthétiques



Bénéfices pour le **praticien**

- ✓ Grande précision et sûreté du geste chirurgical
- ✓ Prédicibilité grâce à la planification implantaire
- ✓ Améliore les résultats prothétiques et facilite la préfabrication de la prothèse
- ✓ Fiabilité optimale
- ✓ Gain de temps opératoire
- ✓ Meilleure communication
- ✓ Meilleure acceptation par les patients

\* Colombo M, Mangano C, Mijiritsky E, Krebs M, Hauschild U, Fortin T. Clinical applications and effectiveness of guided implant surgery: a critical review based on randomized controlled trials. BMC Oral Health. 2017 Dec 13;17(1):150

# 2

## UNE SEULE TROUSSE DE CHIRURGIE GUIDÉE POUR TOUTES LES GAMMES D'IMPLANTS KONTACT\*

- **Compacte** pour un encombrement minimal et stockage optimal.
- **Pratique** : sans cuillères, ni butées.
- **Intuitive** : instruments et plateau avec des codes couleurs pour une identification simple et rapide et un protocole de forage clair et précis.
- **Intégralement démontable** pour une décontamination complète en autoclave.
- **Compatible** avec les principaux logiciels de chirurgie guidée.

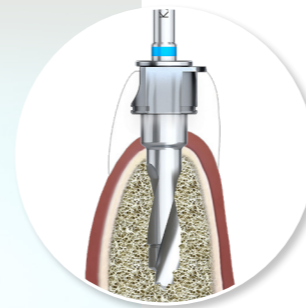


\* Kontakt, Kontakt N, Kontakt S, Kontakt S+, Kontakt PL

# 3

## RÉALISEZ VOTRE CHIRURGIE AVEC EFFICACITÉ ET PRÉCISION

Grâce à la trousse  
de chirurgie guidée  
AtlaSurgery 2  
augmentez la précision  
du geste chirurgical.



### Confort chirurgical optimal pour une chirurgie en toute sérénité

- Utilisation des instruments **SANS CUILLÈRES, NI BUTÉES.**



### 2 mastertubes de même diamètre, avec ou sans ouverture latérale pour gagner en flexibilité :

- Mastertube avec ouverture latérale (réf. **KATLAMT**)
  - Accès facilité pour la pose d'implants en postérieur,
  - Accès facilité dans les cas d'ouverture buccale limitée permettant de gagner jusqu'à 4mm de hauteur d'insertion.
  - Encoches et marquage laser vestibulaire et palatin permettant le contrôle de la position de l'indexation de l'implant.
  - Épaule pour contrôler la position verticale du mastertube dans le guide.
- Mastertube sans ouverture latérale (réf. **KATLAMTSO**)
  - Mastertube fermé à 360° sur toute la hauteur pour un guidage plus stricte des instruments
  - Recommandé pour les sites d'implantation avec accès simple
  - Encoches et marquage laser vestibulaire et palatin permettant le contrôle de la position de l'indexation de l'implant.



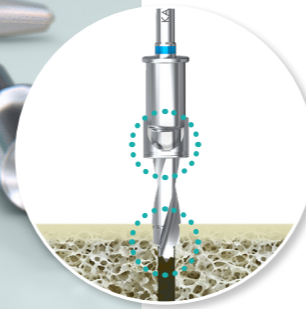
### Double guidage pour une meilleure stabilité lors du forage

#### Premier guidage grâce à la pointe effilée des forets hélicoïdaux :

- Tous les forets possèdent une pointe réduite au diamètre du forage précédent évitant ainsi tout dérapage.

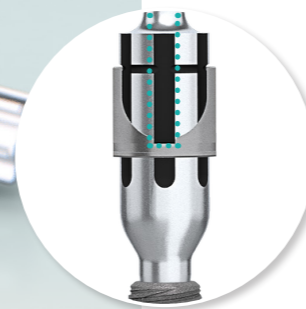
#### Deuxième guidage axial et en profondeur :

- Guidage axial maîtrisé grâce à la partie cylindrique guidée dans le mastertube.
- Profondeur de forage maîtrisée grâce à la butée intégrée sur la partie cylindrique guidée.



### Positionnement précis de l'implant grâce à l'indexation du mandrin

- Reproduction de la position virtuelle de l'index de l'implant grâce à l'alignement de l'un des 6 repères du mandrin avec l'encoche du mastertube.
- Reproduction de la profondeur de pose virtuelle de l'implant grâce à l'alignement du repère horizontal avec l'épaule du mastertube.



# 4

## L'ESPRIT LIBRE GRÂCE À UNE SOLUTION PERSONNALISÉE : LE PLANNING CENTER DE BIOTECH DENTAL

Réalisez votre chirurgie guidée en toute sérénité grâce à nos solutions et services de chirurgie guidée.

Biotech Dental associe la performance de ses solutions implantaire à la technologie de NemoScan pour vous permettre d'accéder à la chirurgie guidée en toute simplicité.



En fonction de vos besoins, vous avez la possibilité de **devenir propriétaire du logiciel de planification NemoScan et planifier en toute liberté** ou de **déléguer** cette partie à nos experts **via le planning center Biotech Dental, notre plateforme digitale multidisciplinaire.**

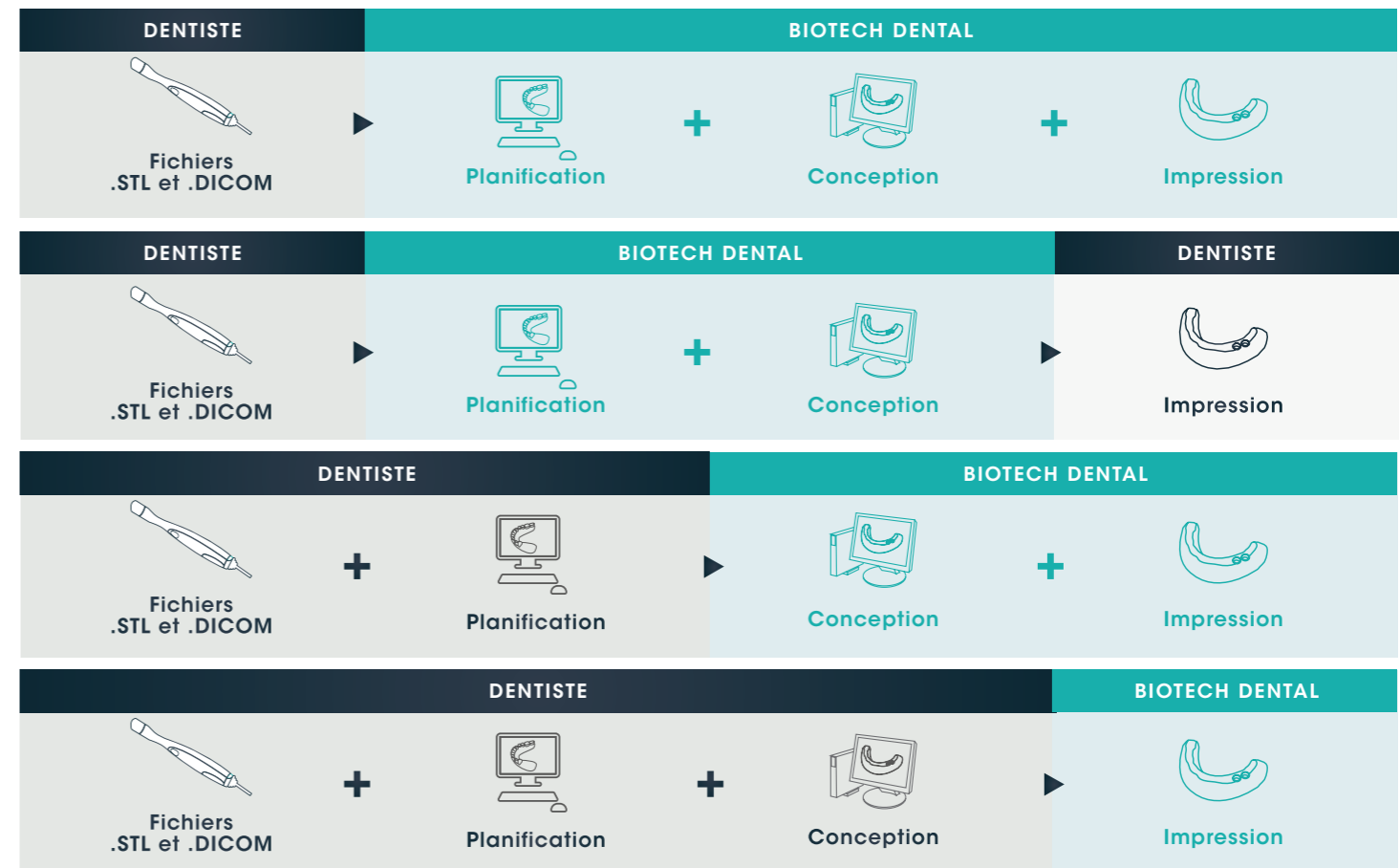
### NEMOSCAN

NemoScan est une des suites logicielles de la plateforme multidisciplinaire NemoStudio de Nemotec par Biotech Dental.

Elle vous permet de diagnostiquer et planifier le traitement implantaire à partir du projet prothétique. Créez vos guides chirurgicaux et transférez la position finale avec précision.

Vous êtes libre de choisir quelle(s) étape(s) nous réalisons pour vous sur votre site dédié :

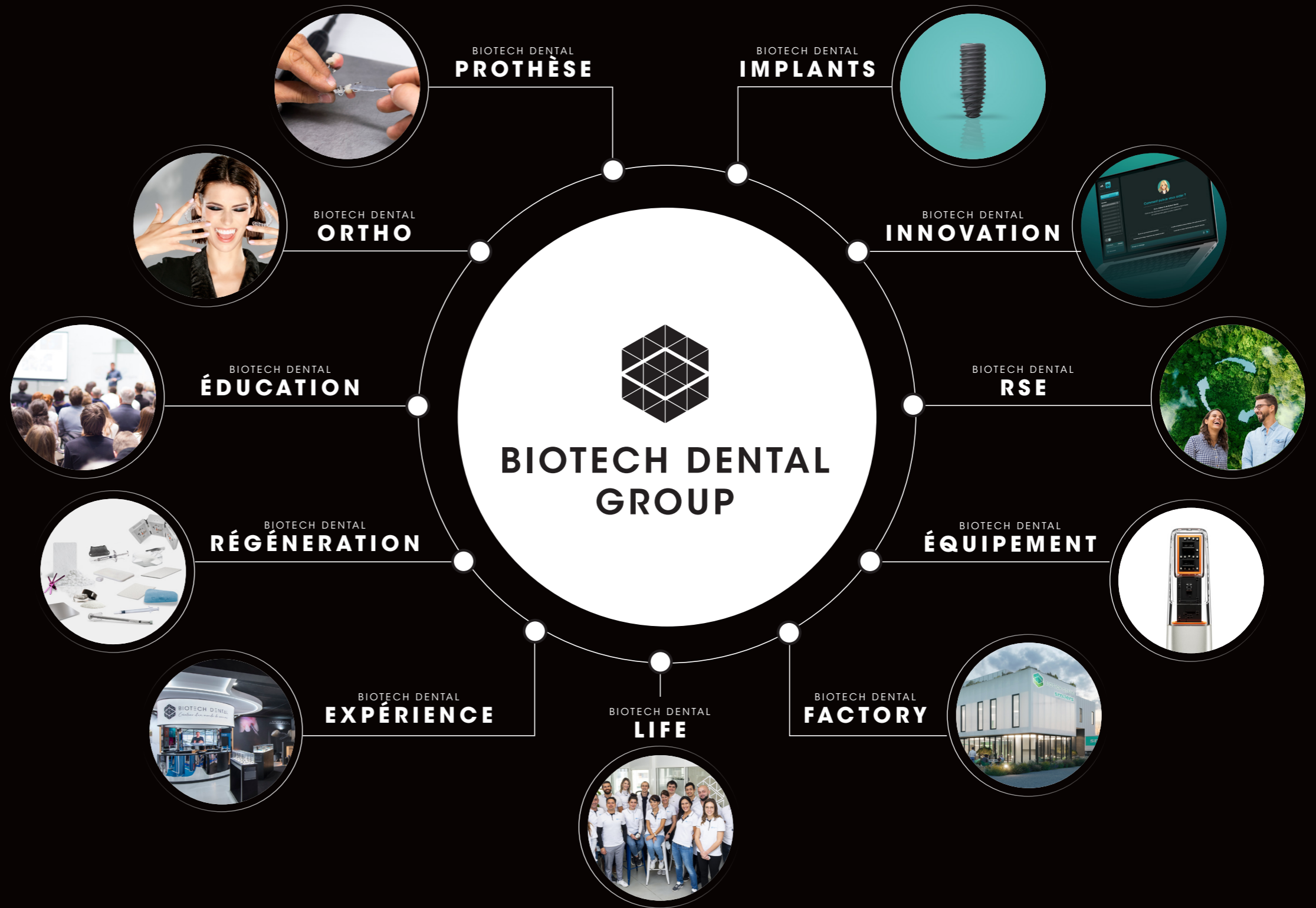
<https://biotech-planningcenter.com>



# 5

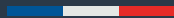
## L'UNIVERS BIOTECH DENTAL

Une suite de solutions adaptées à votre pratique quotidienne





BIOTECH DENTAL



305, Allées de Craponne  
13300 Salon-de-Provence - France

Tél. : +33 (0)4 90 44 60 60

Fax : +33 (0)4 90 44 60 61

[info@biotech-dental.com](mailto:info@biotech-dental.com)

[www.biotech-dental.com](http://www.biotech-dental.com)

[www.galaxybiotech.com](http://www.galaxybiotech.com)

---

AttaSurgery™: Assembleur Biotech Dental. Ce système est un assemblage de dispositifs médicaux – Implants : Fabricant Biotech Dental.

NemoScan: fabricant Software Nemotec, S.L. DM Classe Im. CE2797 .

Tous ces dispositifs médicaux doivent être utilisés par des professionnels de santé qualifiés et formés. Toutes les marques sont sous la responsabilité de leurs fabricants respectifs. Reportez-vous à la notice d'assemblage ou aux notices d'utilisations des dispositifs médicaux pour information. Non remboursés par la Sécurité Sociale.

Biotech Dental - 305, Allées de Craponne - 13300 Salon-de-Provence, France. S.A.S. au capital de 24 866 417 € - SIRET : 795 001 304 00018 - N° TVA : FR 31 79 500 13 04 - RCS Salon de Provence 795 001 304 N° Ident. TVA FR 31 79 500 13 04.

Visuels non contractuels. Ne pas jeter sur la voie publique. Imprimerie VALLIERE - 163, Avenue du Luxembourg - ZAC des Molières - 13140 Miramas - France.