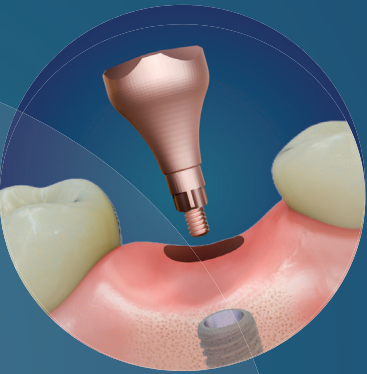
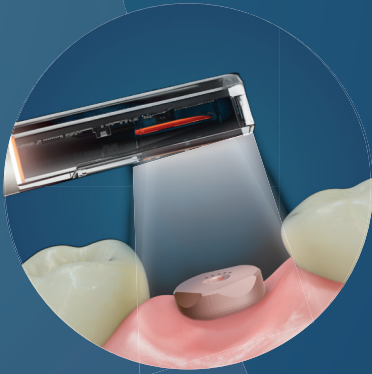


**POUR LA SIMPLIFICATION
DE VOS PROTOCOLES
CLINIQUES**

BioscanHealer élimine la nécessité de déposer le pilier de cicatrisation, simplifiant ainsi la procédure et offrant un gain de temps précieux.



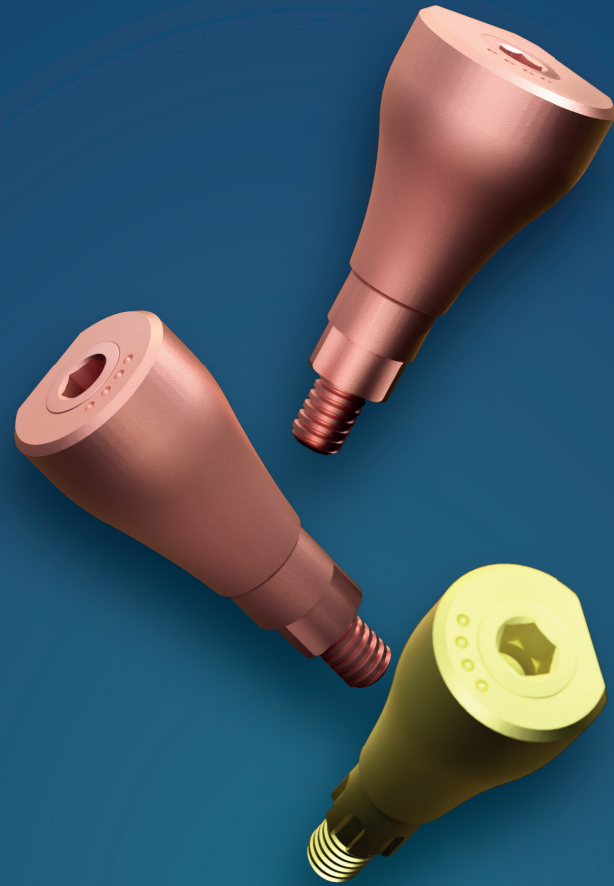
1 Positionner



2 Scanner



3 Réhabiliter



**BIOTECH DENTAL
GROUP**

Biotech Dental
305, Allées de Craponne
13300 Salon-de-Provence - France

Tél. : +33 (0)4 90 44 60 60 | Fax : +33 (0)4 90 44 60 61

info@biotech-dental.com
www.biotech-dental.com
www.galaxybiotech.com

BIOTECH DENTAL
IMPLANTS

X

**BIOSCAN
HEALER**



**BIOSCAN
HEALER**

LA CICATRISATION
SYNCHRONISÉE AU DIGITAL



**BIOTECH DENTAL
GROUP**

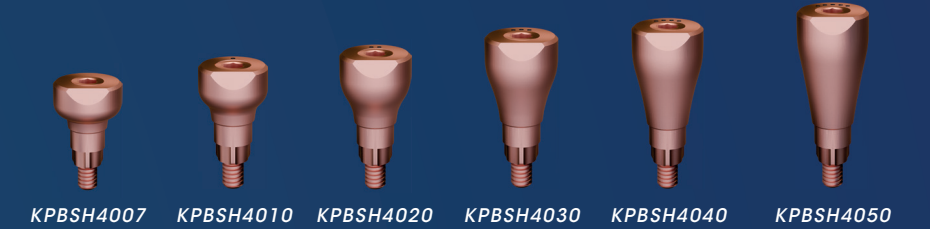


LA GAMME



0,7 mm 1,0 mm 2,0 mm 3,0 mm 4,0 mm 5,0 mm

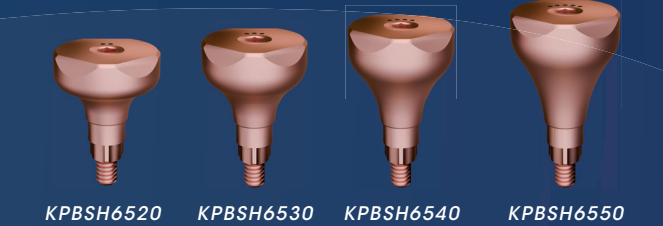
Ø
4,0
mm



Ø
5,0
mm



Ø
6,5
mm



1,5 mm 3,0 mm 4,0 mm 5,0 mm

Ø
3,0
mm

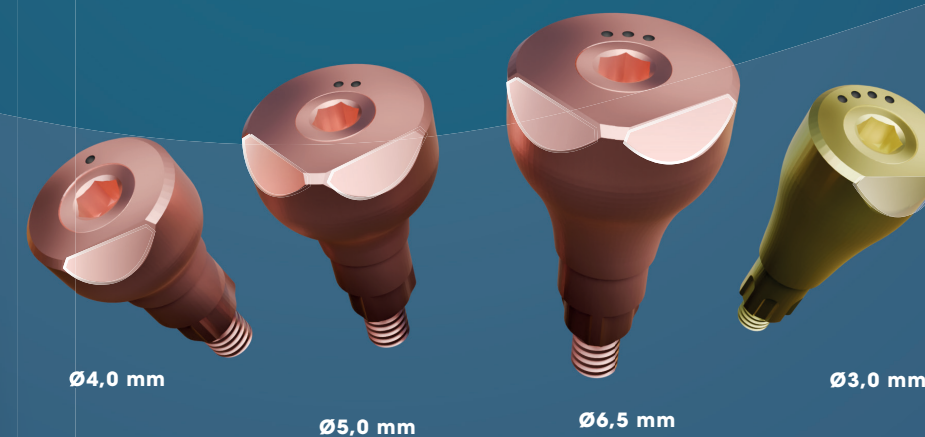


Surface antireflet
en titane anodisé & satiné

**Positionnement
>1.5mm supragingival**
pour une qualité de prise d'empreinte

Profil convexe
La pression est contrôlée sur les tissus
conjonctifs, ce qui soutient les papilles
et la ligne gingivale

Profil concave
Conjointement avec le platform
switching, il favorise la création
d'un joint d'étanchéité



**4 diamètres
disponibles**

Facilement identifiables
grâce aux différentes variations
de méplats scannables.

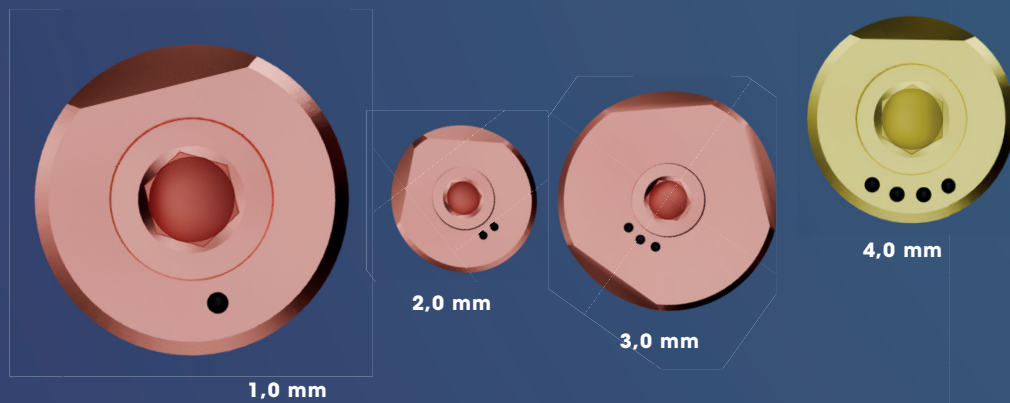
DIGITALISATION INTÉGRÉE

BioscanHealer a été conçu
pour offrir une précision optimale.

**6 hauteurs
disponibles***

Facilement identifiables grâce à
un système de point sur la face
scannable.

*Selon les diamètres



Les points doivent être positionnés côté palatin.

Bibliothèques disponibles

info@biotech-dental-digital.com
+33 (0)4 65 84 46 56

