

PROTOCOLE DE COLLAGE INDIRECT DE CONTENTION SMILERS® FIX

ATTENTION :

Ne poser la contention Smilers® Fix qu'après une phase de contention par gouttières.

1



Essayer la gouttière de positionnement en bouche pour vérifier sa bonne adaptation. La contention Smilers® Fix se trouve à l'intérieur de la gouttière.

2



Réaliser le mordançage.

3

RINCER - SÉCHER

Rincer et sécher. Les surfaces amélares doivent avoir un aspect crayeux.

4



Appliquer un adhésif sur les surfaces amélares. Laisser agir et sécher. Photopolymériser.

5

APPLIQUER ADHESIF
SUR INTRADOS

Appliquer de l'adhésif (le même que sur les surfaces amélares) sur l'intrados de la Smilers® Fix. Laisser agir et sécher.

6

PHOTOPOLYMÉRISER

Photopolymériser à travers la gouttière.

7



Enduire copieusement l'intrados de la contention Smilers® Fix de composite ou de ciment de collage.

8



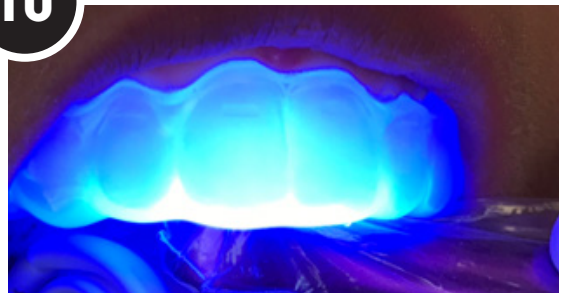
Appliquer du composite ou du ciment de collage sur les surfaces dentaires également.

9



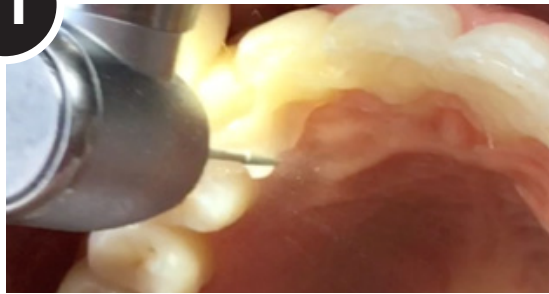
Placer délicatement la gouttière contenant la contention Smilers® Fix en bouche et vérifier sa bonne adaptation.

10



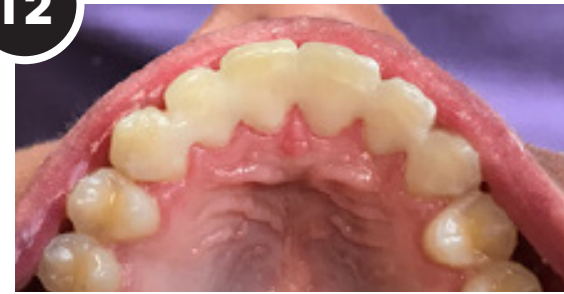
Photopolymériser partout à travers la gouttière.

11



Retirer délicatement la gouttière. Couper les ergots avec une fraise diamantée.

12



Nettoyer tous les excès de composite ou de ciment de collage avec une fraise. Polir la contention si besoin avec une cupule à polir.



Veillez à respecter le protocole associé au produit que vous utilisez (composite ou ciment de collage).