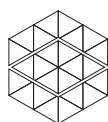


# PROTOCOLE ISOPOST



## PROTHÈSE TOTALE

Mise en fonction Immédiate d'une prothèse provisoire avec le système IsoPost concept perfectlink



BIOTECH DENTAL

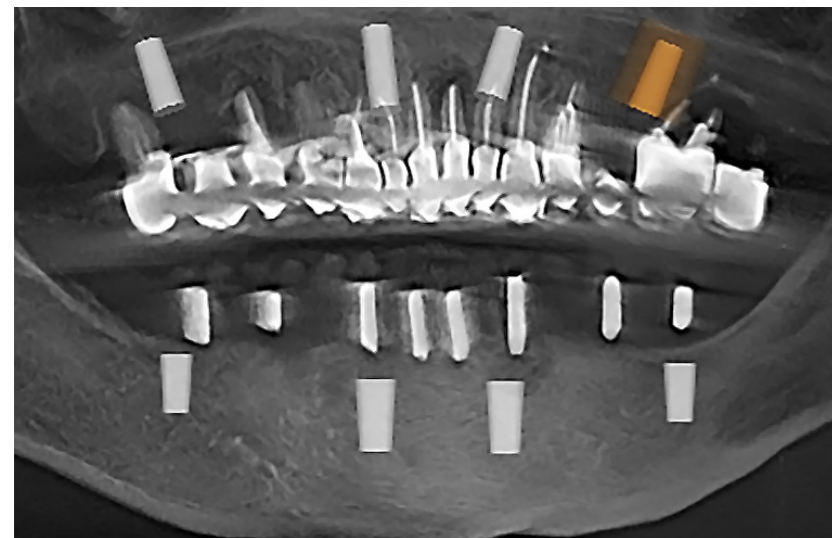
# ÉTAPE 1

## ÉTUDE PRÉ-IMPLANTO-PROTHÉTIQUE



Un espace mésio distal de 7.5 mm au minimum.

Un espace prothétique par rapport aux dents antagonistes, de 5 mm pour la solution télescope et de 7 mm pour la solution transvissée.



Réalisez la radio 3D avec la prothèse provisoire en bouche et la planification implantaire.

# ÉTAPE 2

## POSE DES IMPLANTS



Percez la prothèse provisoire au niveau des émergences implantaire choisies.

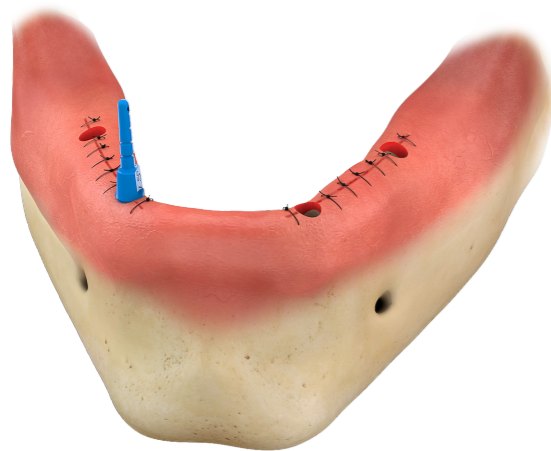


Reportez par pointage de ces émergences sur la muqueuse.

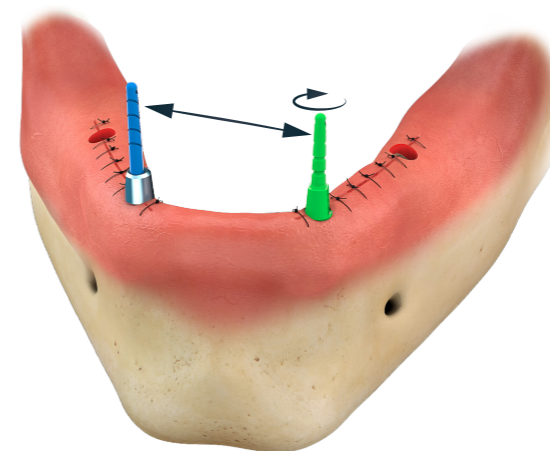


Effectuez la pose des implants (recherchez un parallélisme général et une position sous-crestale).

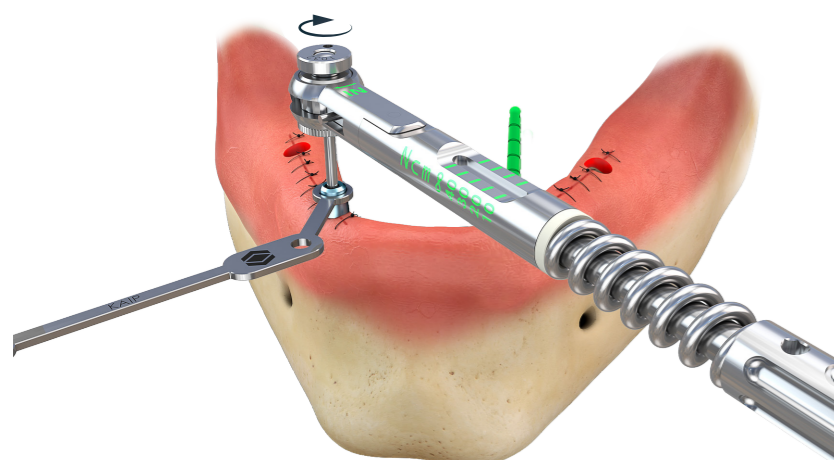
## MISE EN PLACE DES PILIERS



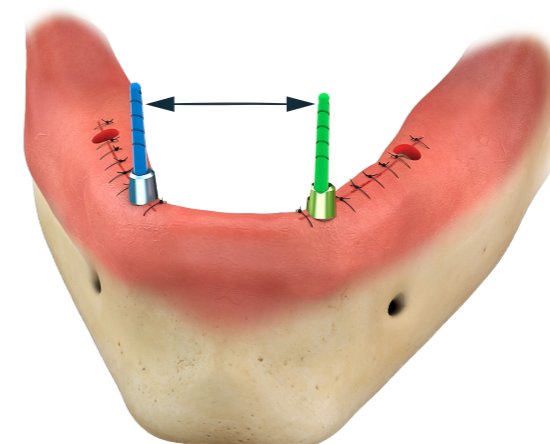
Choisissez le pilier de référence (antérieur et droit de préférence) à l'aide des jauges fantômes IsoPost.



Une fois le parallélisme établi, munissez-vous du pilier Iso-Post correspondant à la jauge fantôme.

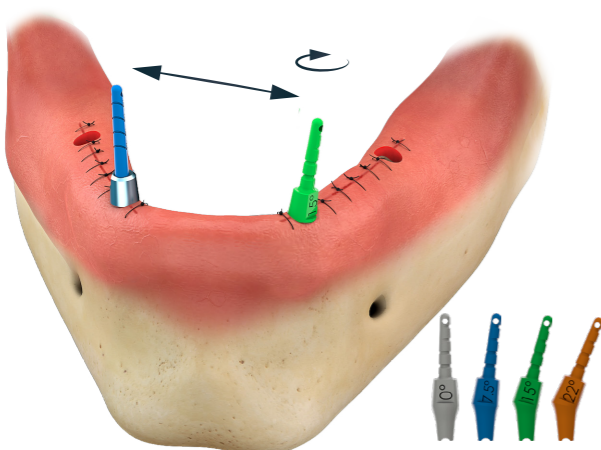


Vissez le pilier de référence Iso-Post et mettez en place sa jauge de parallélisme.



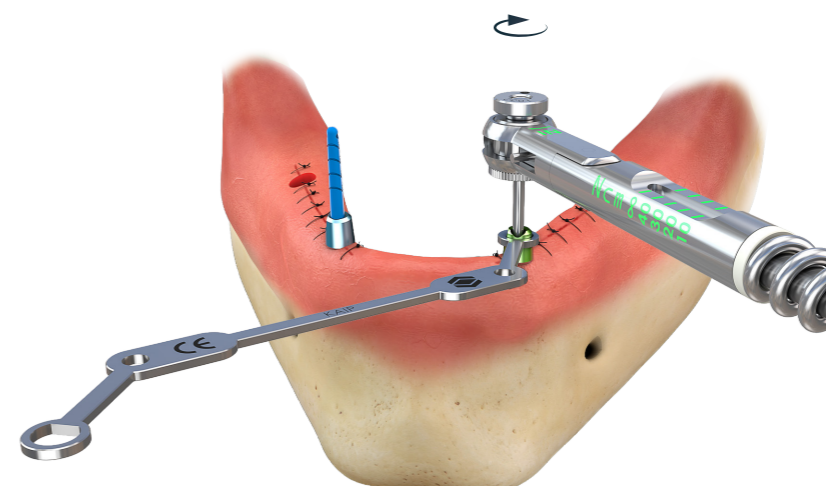
Insérez le pilier correspondant au fantôme choisi, muni de sa jauge de parallélisme.

La rotation du 2<sup>ème</sup> pilier permet d'ajuster le parallélisme avec le pilier de référence.

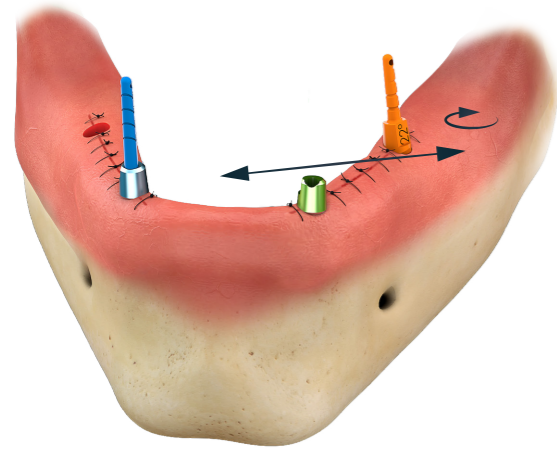


La jauge fantôme du 2<sup>ème</sup> pilier Iso-Post doit être tournée progressivement jusqu'au parallélisme.

Si on ne l'obtient pas, on passe à la jauge fantôme d'angulation supérieure.

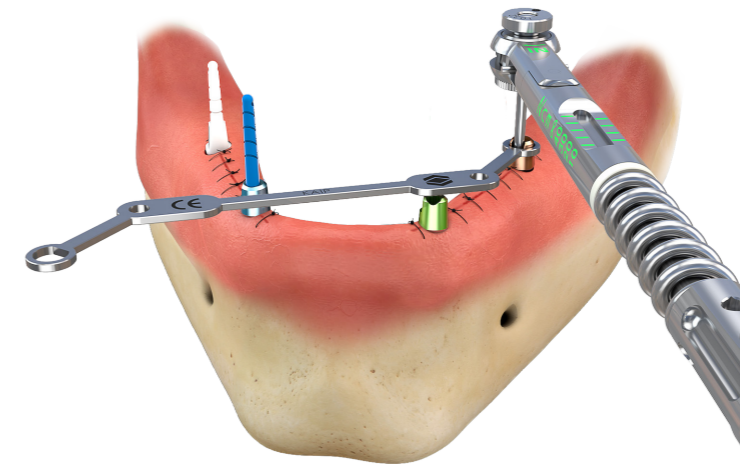


Le pilier, maintenu en position par la clé contre-couple, est vissé.

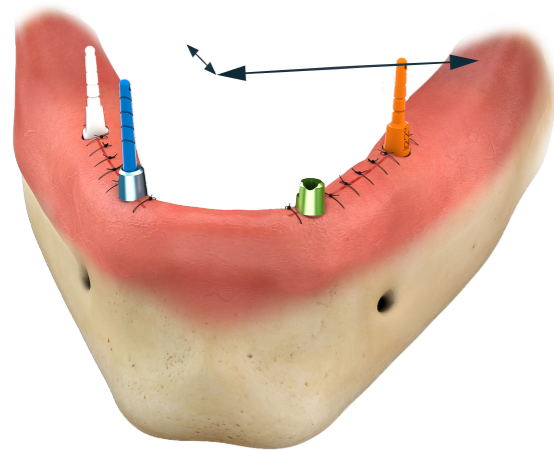


Mettez en place la 3<sup>ème</sup> jauge fantôme de la même manière en gardant toujours le même pilier référentiel.

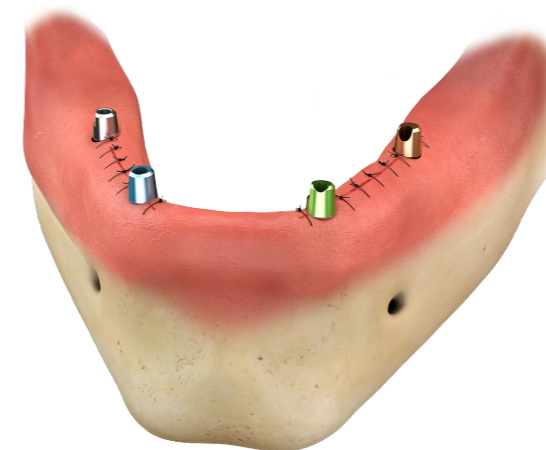
Surtout pas de proche en proche pour éviter l'accumulation des tolérances.



Vissez le 3<sup>ème</sup> pilier.

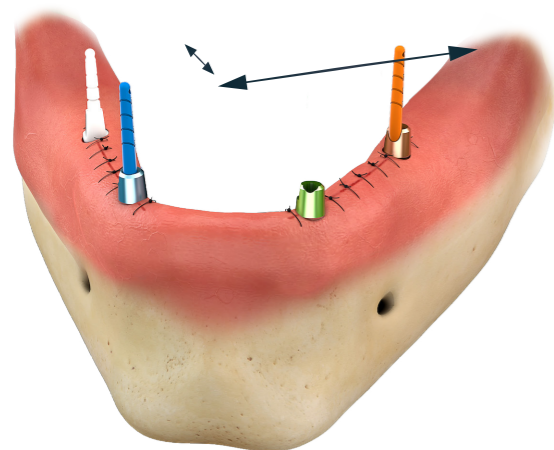


La dernière jauge fantôme est placée de la même manière en gardant toujours le même pilier référentiel.



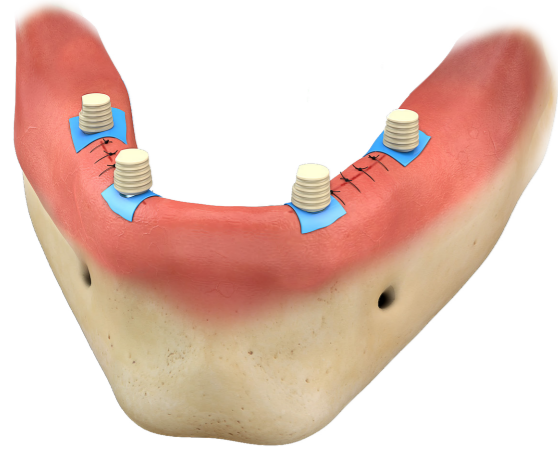
Idem pour le 4<sup>ème</sup> pilier restant en reprenant les étapes de :

- Mettez en place la jauge fantôme,
- Recherchez le parallélisme,
- Mettez en place la jauge de parallélisme,
- Vissez le 4<sup>ème</sup> pilier.



Parallélisez le 3<sup>ème</sup> pilier à l'aide de la jauge de parallélisme.

## FINITION DU PROVISOIRE



Positionnez des mini-digues afin de protéger les sutures et mettez en place les coiffes PMMA.



### FINITION

- Comblement des porosités,
- Suppression des volets gingivaux inutiles (à l'esthétique ou à la phonation).



Alésez les trous de pointage dans la prothèse pour permettre l'insertion de celle-ci sur les coiffes PMMA (Réf. KCPIP).



- Prévoir des accès de nettoyage pour les brossetes de chaque côté des piliers,
- Polissage.



Assurez-vous de la passivité de l'insertion et du respect de l'occlusion centrée.

Solidarisation des coiffes à la prothèse avec de la résine auto-polymérisable.

Veillez à conserver l'occlusion centrée durant cette phase.

# GAMME ISOPOST

**Piliers :** La gamme se compose de piliers droits et angulés (7,5°, 15°, 22°) de différentes hauteurs gingivales (1, 5, 3, 5 mm).

	Référence	Désignation	Angulation	Hauteur sulcus
	KPIP150	Piliers télescopes Iso-Post droits	0°	1,5 mm
	KPIP300			3 mm
	KPIP500			5 mm
	KPIPA75150	Piliers télescopes Iso-Post angulés	7,5°	1,5 mm
	KPIPA75300			3 mm
	KPIPA75500			5 mm
	KPIPA150150	Piliers télescopes Iso-Post angulés	15°	1,5 mm
	KPIPA150300			3 mm
	KPIPA150500			5 mm
	KPIPA220150	Piliers télescopes Iso-Post angulés	22°	1,5 mm
	150220300			3 mm
	150220500			5 mm
	KDIP	Duplicatas de piliers	0°	
	KDIP150		15°	

**Jauges de parallélisme :** Elles vont permettre de paralléliser les piliers, en bouche ou sur le modèle.

	Référence	Désignation	Angulation	
	KJIP	Jauges de parallélisme	0°	Pour plus de facilité, nous préconisons de paralléliser les piliers hors bouche.
	KJIP75		7,5°	
	KJIP50		15°	
	KJIP220		22°	

**Jauges fantômes :** Elles vont permettre de choisir les piliers et de tester leurs parallélismes, en bouche ou sur le modèle.

	Référence	Désignation	Angulation	Hauteur sulcus
	KPIP150JF	Jauges fantômes de piliers	0°	1,5 mm
	KPIP300JF			3 mm
	KPIP500JF			5 mm
	KPIPA75150JF	Jauges fantômes de piliers	7,5°	1,5 mm
	KPIPA75300JF			3 mm
	KPIPA75500JF			5 mm
	KPIPA150150JF	Jauges fantômes de piliers	15°	1,5 mm
	KPIPA150300JF			3 mm
	KPIPA150500JF			5 mm
	KPIPA220150JF	Jauges fantômes de piliers	22°	1,5 mm
	KPIPA220300F			3 mm
	KPIPA220500JF			5 mm

Coiffe	Référence	Désignation	Description
	KCTIP	Coiffe Titane non-indexée	Usinage très précis, comportant des rétentions externes pour la résine ou les pâtes à empreinte lourdes. Utilisée principalement pour la stabilisation de prothèses, totales ou partielles, en résine, provisoires à long terme ou définitives, accessoirement pour les empreintes plurales.
	KCTIPC	Coiffe Titane non-indexée à coller	Usinage très précis, comptant des rétentions faibles la destinant à être collée à des armatures métal ou céramique pour des réalisations fixées céramique, métallo-céramique, nano-céramique, ou métallo-céramique - unitaires, partielles ou totales.
	KCOIP	Coiffe en Or palladié	Convient à tout type de restaurations, surtout utilisée en prothèse stabilisé amovible.
	KCPIP	Coiffe provisoire (PMMA)	Coiffe indexée pour prise d'empreinte.
	KCCIP	Coiffe pour prise d'empreinte (POM)	Coiffe indexée pour prise d'empreinte.
	KCPEEKIP	Coiffe de pilier IsoPost en PEEK	
	KCPEEKIPLR	Coiffe en PEEK amovible IsoPost - faible rétention	
	KCPEEKIPHR	Coiffe en PEEK amovible IsoPost - forte rétention	

Accastillage	Référence	Désignation	Description
	KAIP	Clé «contre-couple» Iso-post	Cette clé permet d'immobiliser le pilier pendant son vissage pour conserver exactement l'orientation choisie.
	KEX	Extracteur de piliers	Pour retirer facilement les piliers Iso-Post, nous vous recommandons l'utilisation de l'extracteur de piliers Kontakt® (l'usage d'une pince est proscrit).
	1032	Tournevis de prothèse	Les piliers se vissent à l'aide du tournevis de prothèse.
	KCPARIP	Coiffe de parallélisme de pilier Iso-Post	La coiffe permet de paralléliser les piliers. Elle se positionne sur le cône du pilier et est ajourée afin de passer le tournevis et de serrer le pilier directement avec la coiffe en place.



305, Allées de Craponne  
13300 Salon-de-Provence - France

Tel.: +33 (0)4 90 44 60 60

Fax: +33 (0)4 90 44 60 61

[info@biotech-dental.com](mailto:info@biotech-dental.com)

[www.biotech-dental.com](http://www.biotech-dental.com)