



La Chirurgie
Guidée
PAR BIOTECH DENTAL

CHIRURGIE GUIDÉE

L'implantologie
en toute sérénité



01



La chirurgie guidée

par Biotech Dental

Choisir la chirurgie guidée c'est garantir un **placement optimal** des implants grâce à l'utilisation d'un **guide chirurgical** réalisé sur mesure à partir d'un logiciel de **planification virtuelle** puis placé en bouche.

Avantages

- ▶ Précision
- ▶ Prédicibilité
- ▶ Plus de sécurité
- ▶ Reproductibilité
- ▶ Procédure mini-invasive
- ▶ Mise en charge immédiate (guide à étages)
- ▶ Gain de temps

02

Les différents types de chirurgie guidée

Biotech Dental fabrique des guides à appui dentaire et muqueux



PILOTE

- ▶ Un départ guidé pour une chirurgie à main levée

À l'aide d'un guide, **sécurisez le premier forage** (foret pilote) et **transférez fidèlement en bouche** la position d'un ou plusieurs implants déterminée lors de la planification.

La chirurgie se poursuit sans guide avec une séquence de forage classique suivie de la pose de l'implant.



COMPLÈTE

- ▶ La pose de l'implant guidée de A à Z

La chirurgie guidée complète s'effectue **à l'aide d'un guide et d'une trousse de chirurgie guidée.**

L'utilisation de ce dispositif médical permet de guider le geste **depuis le passage du foret pilote jusqu'à la pose de l'implant.**



ÉTAGÉE

- ▶ Une chirurgie guidée stable, une restauration prothétique dans la même séance

Procédure entièrement guidée **réservée aux reconstructions implantaire d'arcades totales.**

Connecter les différents étages du guide vous permet de **réaliser une chirurgie d'extraction / implantation immédiate** ainsi que la pose de la prothèse provisoire dans la même séance.



03

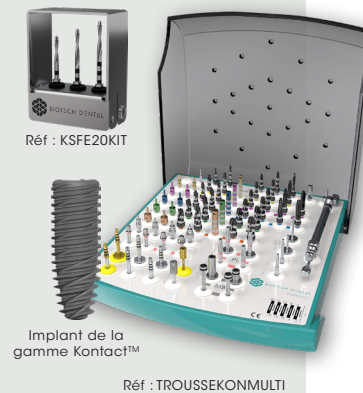
Des **instruments** dédiés à la pose des implants Kontakt™



Trousse **PILOTE**

Trousse de chirurgie composée de **3 forets** de longueurs **20 mm / 24 mm / 28 mm** dédiée à la chirurgie pilote.

La trousse de chirurgie classique Biotech Dental est utilisée pour le reste de la procédure.



Trousse **ATLASURGERY 2**

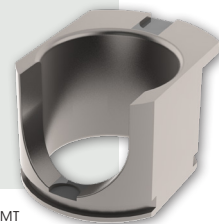
Trousse dédiée à la chirurgie guidée complète et la **chirurgie guidée à étages**.

Une trousse unique, sans cuillères ni butées, pour tous les implants de la gamme Kontakt™
Compacte - Lisible - Démontable



Mastertube **AVEC OUVERTURE LATÉRALE**

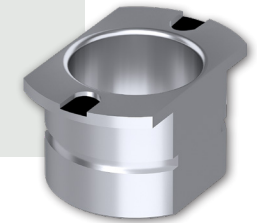
- ▶ **Accès facilité** pour la pose d'implants en **postérieur**
- ▶ Accès facilité dans les cas d'ouverture buccale limitée permettant de **gagner jusqu'à 4mm de hauteur d'insertion**
- ▶ Encoches et marquage laser vestibulaire et palatin permettant le **contrôle de la position de l'indexation de l'implant**
- ▶ Épaulement pour **contrôler la position verticale du mastertube** dans le guide



Réf : KATLAMT

Mastertube **SANS OUVERTURE LATÉRALE**

- ▶ Mastertube **fermé à 360°** sur toute la hauteur pour un **guidage plus stricte des instruments**
- ▶ Recommandé pour les **sites d'implantation avec accès simple**
- ▶ Encoches et marquage laser vestibulaire et palatin permettant le **contrôle de la position de l'indexation de l'implant**



Réf : KATLAMTSO

Mastertube **POUR CHIRURGIE GUIDÉE PILOTE**

- ▶ Mastertube spécifique **optimisé pour l'utilisation du kit de forets pilotes**



Réf : KMT20

04

LaGalaxy
Une solution unique,
une infinité
de possibilités

LaGalaxy est un écosystème digital sécurisé regroupant **l'ensemble des produits et solutions du Groupe Biotech Dental** et de ses partenaires. C'est aussi une solution de stockage et sécurisation de données de santé.

Un nouvel outil hautement technologique dédié à **accompagner et simplifier le quotidien de tous praticiens** du monde dentaire.



► **Connexion directe**
depuis LaGalaxy vers la plateforme
de commande de chirurgie guidée.
biotechgalaxy.com

Plateforme de chirurgie guidée et reconstruction osseuse

Une plateforme ergonomique et
intuitive **dédiée à la commande
de tous types de guides.**
biotech-planningcenter.com



La liberté
de choisir son flux

05



LE PLANNING CENTER

- ▶ Nous planifions pour vous, il ne vous reste qu'à valider
- ▶ Bénéficiez du savoir-faire de nos experts
- ▶ Personnalisez votre service en choisissant les étapes à déléguer

biotech-planningcenter.com

LE PLANNING CENTER

Vous faites appel à des
Experts

COLLECTEZ

les données patient
(DICOM, empreintes, photos...)



CRÉEZ

la fiche patient et transférez les données
sur le site Biotech Planning Center



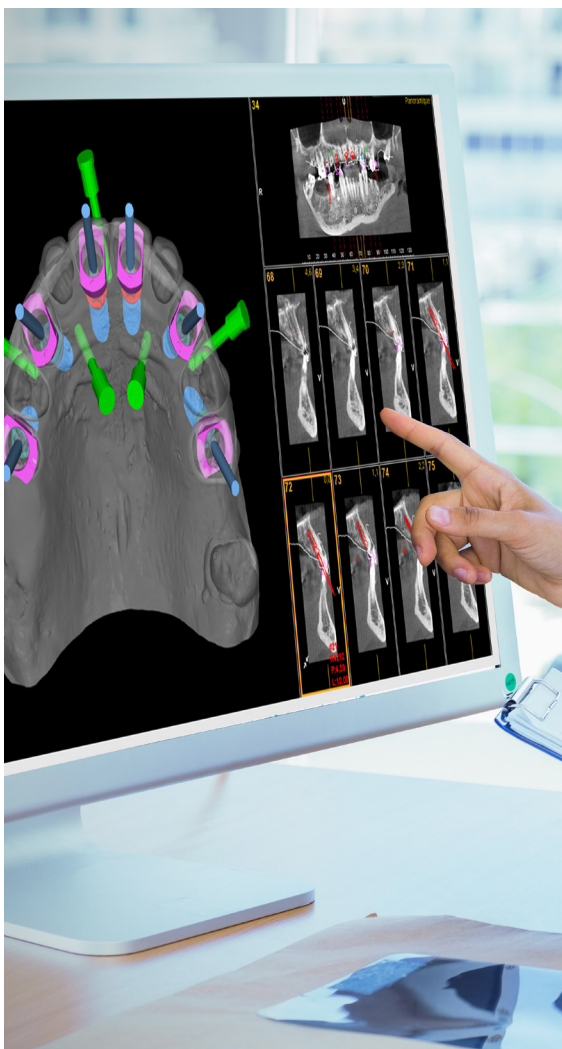
VALIDEZ

le projet implantaire virtuel réalisé
par nos experts



RECEVEZ OU IMPRIMEZ

vos guides chirurgicaux



NEMOSCAN

- ▶ Devenez propriétaire de votre logiciel de planification
- ▶ Planifiez en toute liberté
- ▶ Bénéficiez d'une plateforme digitale multidisciplinaire pour la dentisterie

NEMOSCAN

Vous êtes propriétaire
du logiciel
Nemoscan

COLLECTEZ

les données patient
(DICOM, empreintes, photos...)



PLANIFIEZ

le placement des implants en fonction
de la qualité et quantité d'os disponible,
ainsi que des structures anatomiques



CONCEVEZ

vos guides chirurgicaux



RECEVEZ OU IMPRIMEZ

vos guides chirurgicaux



SIMULEZ

vos extractions / implantations



06

Une production
100% FRANÇAISE

Nos guides sont fabriqués dans notre centre de conception et production digitale Biotech Dental Digital situé à Scionzier en Haute-Savoie.

Le tout en répondant aux normes qualité strictes **ISO 13485**.





La Chirurgie
Guidée
PAR BIOTECH DENTAL

NOUS CONTACTER

16 rue des horlogers, 74951 Scionzier

info@biotech-dental-digital.com

+33 (0)4 65 84 46 56

Du lundi au jeudi - de 08h30 à 12h30 et de 13h30 à 17h30

Le vendredi - de 08h30 à 12 h30 et de 13h30 à 17h00

biotech-dental-digital.com



Dispositifs médicaux AtlasSurgery 2 de classe I, IIa et IIb, destinés à l'implantologie dentaire. CE 0459. Les trousse de chirurgie sont des assemblages de dispositifs médicaux. Assembleur : Biotech Dental - Dispositif médical NEMOSCAN (Chirurgie guidée), de classe Im. Outil d'aide au diagnostic et plan de traitement pour la dentisterie et la chirurgie buccale et maxillo-faciale. CE 2797. Fabricant : Software Nemotec, S.L. Distribué par : Biotech Dental - guides de chirurgie guidée. fabricant Biotech Dental Digital. Dispositifs médicaux dentaires sur-mesure de classe IIb destinés à la chirurgie orale. Tous ces dispositifs médicaux doivent être utilisés par des professionnels de santé qualifiés et formés. Toutes les marques sont sous la responsabilité de leurs fabricants respectifs. Reportez-vous à la notice d'assemblage ou aux notices d'utilisations des dispositifs médicaux pour information. Non remboursés par la Sécurité Sociale. Biotech Dental - 305, Allées de Craponne - 13300 Salon-de-Provence, France. S.A.S. au capital de 24 866 417 € - SIRET : 795 001 304 00018 - N° TVA : FR 31 79 500 13 04 - RCS Salon de Provence 795 001 304 - N° Ident. TVA FR 31 79 500 13 04. Visuels non contractuels. Ne pas jeter sur la voie publique. Imprimerie VALLIERE - 163, Avenue du Luxembourg - ZAC des Molières - 13140 Miramas - France.