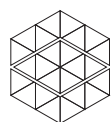


TRÉPANS SHAPER

Trépan pour la technique flapless ayant une action sur **les tissus mous et les tissus durs**



BIOTECH DENTAL

LA TECHNIQUE FLAPLESS

La chirurgie implantaire flapless consiste à créer un accès chirurgical osseux, permettant l'utilisation des forets et la mise en place de l'implant sans décollement de lambeau, ni suture.

Cette technique présente de nombreux avantages pour le patient :

- › **Atraumatique**
- › **Saignement très contenu**
- › **Intervention moins longue**
- › **Suites opératoires moins douloureuses**
- › **Temps de cicatrisation réduit**

TRÉPANS CLASSIQUES VS TRÉPANS SHAVER

Trépans classiques

Ils permettent une incision circulaire de la muqueuse sans élimination de celle-ci et sans préparation du périoste et de l'os. Un bistouri, une curette, et des pinces courbes sont nécessaires pour compléter le geste chirurgical.

Trépans Shaver

Ces trépans font évoluer le paradigme de la chirurgie flapless. **Ils permettent la préparation de la muqueuse, du périoste, et le ciblage avant forage pour la pose des implants Kontakt™**, avec une action sur la corticale. Ils permettent la préparation du site opératoire sans bistouri, curette ni foret pointeur.

AVANTAGES

- ✓ Plateau technique simplifié
- ✓ Temps opératoire réduit
- ✓ Résultats précis et reproductibles
- ✓ Pour la première fois **un trépan pour chaque diamètre d'implant pour une précision optimale.**
- ✓ **Suites post-opératoires moins douloureuses, absence d'œdème post-opératoire.**

CONDITIONS PRÉALABLES POUR L'UTILISATION DU TRÉPAN

- › **Gencive kératinisée au moins égale ou supérieure à 4 mm**
- › **Crête osseuse suffisamment large**

CARACTÉRISTIQUES TECHNIQUES

Les trépans sont composés de **deux pièces** :

1

Tissue Punch



Une couronne circulaire qui incise la muqueuse. Contenant à l'intérieur.

La profondeur de muqueuse éliminée peut être identifiée à partir des marquages par laser sur le punch.

2

Tréphines



5 lames très affûtées forment le shaver qui permet d'inciser la muqueuse, mais aussi de la récliner et de l'éliminer avec une action sur le périoste et sur la corticale osseuse. En leur centre se trouve le trocart au profil acéré.

Trocart : il dépasse du shaver qui lui-même dépasse de la couronne circulaire. Il permet de perforer la corticale au centre du trépan. Le design interne du trépan permet d'éliminer et de remonter toute la muqueuse incisée.

Méplats : sur les côtés afin de faciliter l'assemblage/désassemblage des trépans après chaque chirurgie.

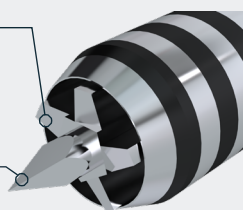
FONCTIONS DES LAMES DES TRÉPHINES ET DE LA POINTE DU TROCART

1

Les lames de la tréphine permettent la découpe de la gencive au diamètre de l'implant.

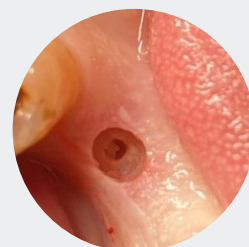
5 lames dépassent le punch de 0,5 mm

Pointe permettant la perforation avec un centrage



2

La pointe du trocart permet la perforation de la corticale avec centrage permettant le passage du foret pilote.



LA GAMME DE TRÉPANS FLAPLESS

1 DIAMÈTRE DE TRÉPAN POUR CHAQUE DIAMÈTRE D'IMPLANT

(implants Kontakt™, Kontakt™ N, Kontakt™ S, Kontakt™ S+)

Les trépons Flapless sont disponibles en **5 diamètres différents** :

1 diamètre pour chaque diamètre d'implant afin d'avoir une découpe circulaire parfaite de la muqueuse pour chacun des diamètres d'implants Kontakt™.

	Ø 3,0 mm	Ø 3,6 mm	Ø 4,2 mm	Ø 4,8 mm	Ø 5,4 mm
Ø Tréphines en mm	3,2	3,8	4,4	5	5,6
Ø Punchs en mm	4,4	5	5,6	6,2	6,8

LA COMPOSITION DE LA TROUSSE PURE FLAPLESS

Références	Quantités	Désignations
KTFLAP30	1	Trépan Flapless pour implant Ø 3,0 mm
KTFLAP36	1	Trépan Flapless pour implant Ø 3,6 mm
KTFLAP42	1	Trépan Flapless pour implant Ø 4,2 mm
KTFLAP48	1	Trépan Flapless pour implant Ø 4,8 mm
KTFLAP54	1	Trépan Flapless pour implant Ø 5,4 mm



VITESSES DE ROTATION

Pour une muqueuse fine
(inférieure ou égale à 2 mm) :

**Rotation à 1600 trs / min
durant 16 à 22 secondes**

Irrigation puissance 1 à 2

Pour une muqueuse épaisse
(supérieure à 2 mm) :

**Rotation à 2000 trs / min pendant
20 à 25 secondes**

Irrigation importante (jamais à plus de 50 %). Ne pas hésiter à retirer une fois le trépan pour que l'irrigation refroidisse les lames avant de terminer la préparation.

Pour muqueuse très épaisse
(supérieure à 4 mm) :

**Rotation à 2000 trs / min pendant 30
à 35 secondes**

Irrigation importante (jamais à plus de 50 %). Ne pas hésiter à retirer une fois le trépan pour que l'irrigation refroidisse les lames avant de terminer la préparation.

TABLEAU DE CORRESPONDANCE

IMPLANTS KONTACT™ S+ /
TRÉPANS FLAPLESS

Pour la pose d'un implant **Kontakt™**, **Kontakt™ N** et **Kontakt™ S** utilisez le trépan flapless au diamètre correspondant à l'implant que vous allez poser.

Pour les implants de la gamme **Kontakt™ S+**, se reporter au tableau de correspondance ci-contre :

Implant Kontakt S+	KTFLAP
K4008-36S	KTFLAP42
K4010-36S	KTFLAP42
K4012-36S	KTFLAP42
K4508-42S	KTFLAP48
K4510-42S	KTFLAP48
K4512-42S	KTFLAP48
K5008-42S	KTFLAP54
K5010-42S	KTFLAP54
K5012-42S	KTFLAP54
K5508-42S	KTFLAP54
K5510-42S	KTFLAP54
K5512-42S	KTFLAP54

CONSEILS D'EXPERT



Action sur la corticale

Afin de l'aplanir, il est nécessaire d'augmenter la durée de la préparation et la pression appliquée sur le contre-angle. Veiller cependant à bien irriguer.

Plusieurs préparations dans la même séance

Il faut démonter et nettoyer les tréphines afin de vider le réservoir entre chaque préparation de puits de forage afin de garantir une efficacité optimale. Il est conseillé d'avoir plusieurs jeux de trépan en cas de pose d'implants multiples de même diamètre.