

NemoFAB|Ortho

Logiciel pour le diagnostic orthodontique



ANALYSE ORTHODONTIQUE
AVANCÉE



BIOTECH DENTAL



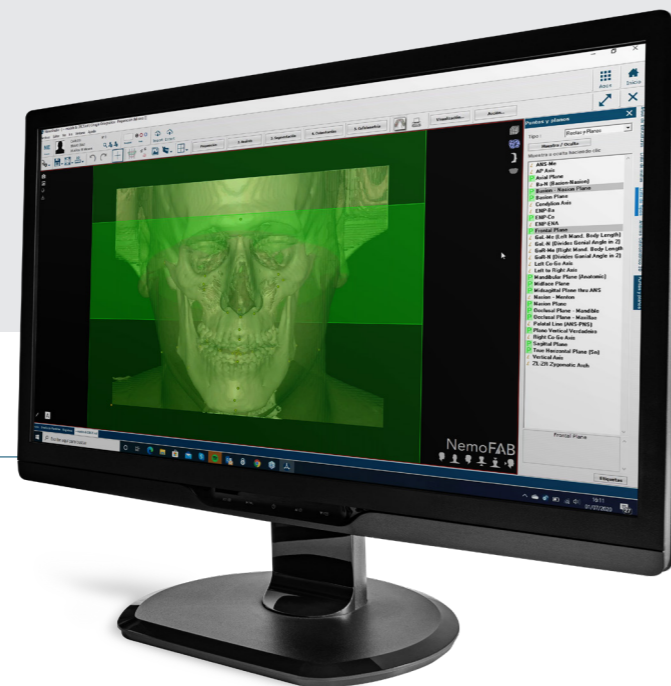
Le diagnostic orthodontique, qu'est-ce que c'est ?

Poser un diagnostic orthodontique permet d'établir les objectifs spécifiques du traitement. Grâce à NemoFAB Ortho nous pouvons dès à présent connaître l'étiologie des problèmes et analyser les relations entre le squelette, les dents, la face et leurs fonctions.

Ces éléments fondamentaux sont propres à chaque patient. Cela vous permet ainsi de prioriser les éléments du plan de traitement.

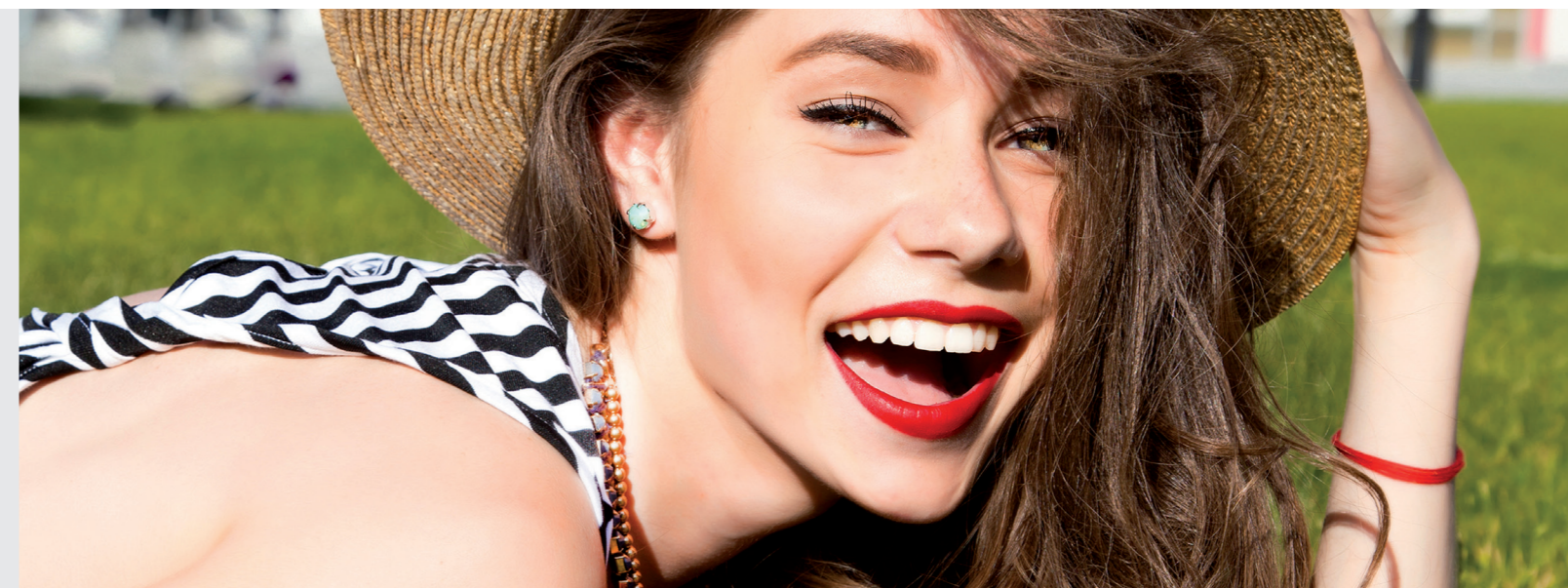
Dans le cadre d'un traitement orthodontique, il est indispensable de garantir :

- ✓ La fonction
- ✓ La stabilité
- ✓ La santé du parodonte
- ✓ La santé articulaire
- ✓ L'esthétique



Qu'est-ce que le logiciel NemoFAB Ortho ?

NemoFAB Ortho est un logiciel orthodontique qui permet l'analyse et l'étude des empreintes numériques, CT-scans et photographies aussi bien en 2D qu'en 3D.



L'interface intuitive vous offre un répertoire de cas cliniques et de vues qui, associé à l'analyse céphalométrique vous donne un contrôle total pour diagnostiquer chaque cas.

En outre, **NemoFAB Ortho** propose l'utilisation de nouvelles fonctionnalités comme l'**articulateur virtuel**.

Cet outil permet de diagnostiquer, mesurer les mouvements et les déplacements temporo-mandibulaires de façon précise, pour favoriser, respecter et corriger la fonction occlusale.



À quoi sert ce logiciel ?

Le diagnostic 3D orthodontique réalisé avec NemoFAB Ortho permet une étude complète et un plan de traitement respectant l'esthétique et la fonction du patient. Vous pourrez ainsi :



Compléter votre diagnostic avec :

- L'analyse des ATM.
- L'analyse des voies aériennes, évaluation du diagnostic d'apnée du sommeil.
- Les radiographies virtuelles de face, de côté et panoramique.



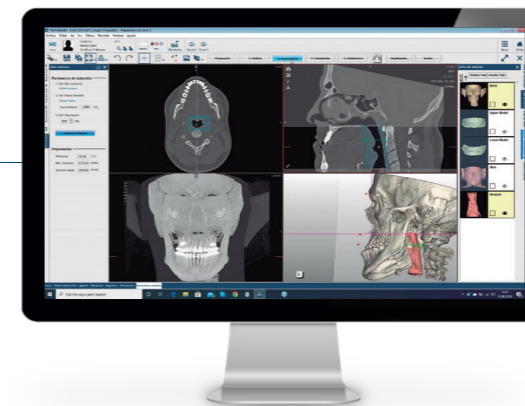
Incorporer l'articulateur virtuel :

- Analyse dynamique de l'occlusion.
- Planification de la relation maxillo-mandibulaire de votre choix.
- Design des gouttières.

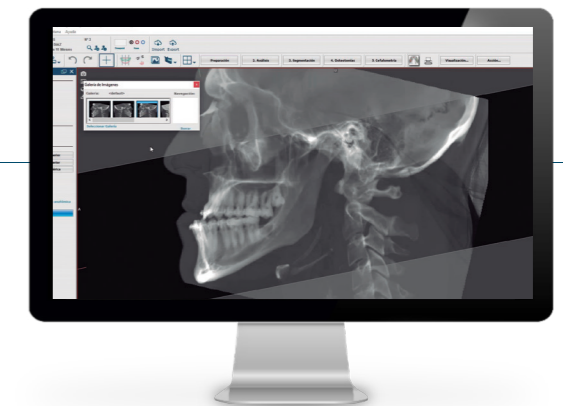


Compléter votre traitement avec la céphalométrie 3D :

- Le complément parfait pour la planification 3D de vos traitements.
- Superposition photographique 2D et 3D.



Analyse
des voies respiratoires



Radiographie
latérale, frontale, panoramique

Pourquoi choisir NemoFAB Ortho?

Choisir NemoFAB Ortho c'est choisir la précision et la prédictibilité que procure la dentisterie numérique. Une technologie dernière génération qui vous transforme en tant que praticien et adapte votre cabinet aux derniers outils dentaires.

La segmentation de la mâchoire et du maxillaire

- Orientation avec DICOM en suivant le protocole d'Arnett ou un protocole standard.
- ATM: analyse et segmentation des voies aériennes et des condyles.
- Analyse céphalométrique 2D et 3D.
- Articulateur virtuel permettant de créer de nouvelles relations entre mandibule et maxillaire pour permettre une occlusion parfaite.
- Analyse en profondeur des contacts inter-arcade.



Les avantages



Economie d'argent grâce aux modèles numériques.



Plus grande précision et prédictibilité du diagnostic.



Gain de temps grâce à l'orientation du DICOM.



Préparation virtuelle pour l'orthodontie maxillo-faciale.



Analyse virtuelle temporo-mandibulaire précise.



Communication améliorée avec le patient.

Les possibilités



Connexion avec tous types de scanners intra-oraux et scanners de table.



Segmentation et céphalométrie semi-automatique.



Intégration multidisciplinaire avec tous les autres modules NemoStudio.

Le complément parfait de NemoCast pour les traitements orthodontiques.

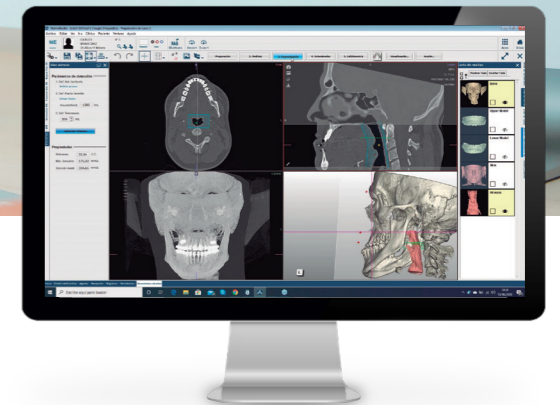
NemoFAB|Ortho \ NemoCast

NemoCast est un logiciel d'orthodontie permettant l'analyse d'empreintes numériques, le diagnostic et le plan de traitement numérique, jusqu'à l'impression.

Avec NemoFAB Ortho, vous pourrez préparer des plans de traitement orthodontiques d'excellence, avec une grande précision. Un outil complet qui permet un diagnostic orthodontique complet grâce à l'analyse des angles, déviations, Andrews, etc...



NemoFAB Ortho est donc un parfait outil de communication grâce à la simulation des mouvements dentaires qui, combinée avec la 3D du fichier DICOM, montre le résultat final du traitement.

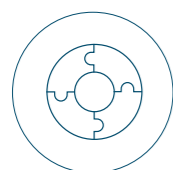
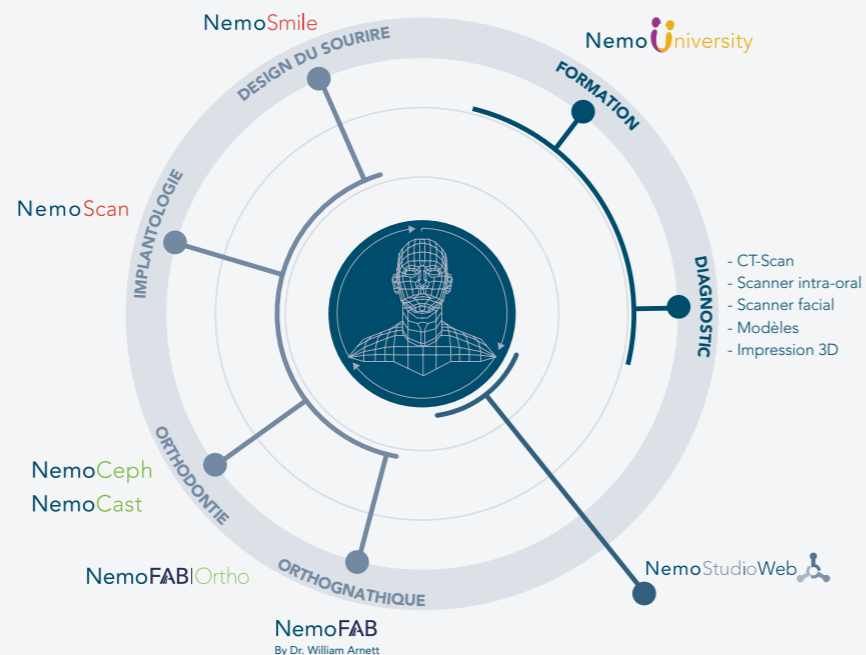


Suite NemoStudio



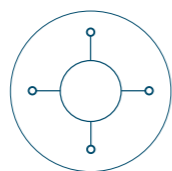
Tout-en-un

NemoStudio est l'unique plateforme numérique multidisciplinaire, ouverte et flexible, pour la dentisterie



UNIQUE

Plateforme intégrant toutes les spécialités de la dentisterie.



OUVERT

Logiciel ouvert et compatible avec n'importe quel appareil clinique.



LE SERVICE EN PRIORITE

Support après-vente et formation.

A propos de Nemotec



Nemotec est une société espagnole spécialisée dans les technologies de l'industrie dentaire.

Elle a été fondée en 1992 pour fournir aux cabinets dentaires, cliniques, laboratoires et entreprises des solutions flexibles et ouvertes pour diagnostiquer, planifier, imprimer des dispositifs dentaires professionnels et communiquer visuellement et efficacement les plans de traitement aux patients.

Nemotec répond aux besoins de spécialités de la dentisterie telles que l'orthodontie, l'orthognathie, l'implantologie et le design du sourire.



Nemotec emploie actuellement 50 personnes issues de spécialités différentes. Présente dans plus de 71 pays, la société s'appuie sur un réseau de distributeurs à travers le monde.

L'entreprise présente la nouvelle version de sa plateforme numérique multidisciplinaire pour la dentisterie dans le monde connue sous le nom de NemoStudio. La technologie de Nemotec est reconnue par des professionnels prestigieux de différentes disciplines.





NemoFab ORTHO et suite NemoStudio fabriqués par Software Nemotec, S.L. Outil de soutien au diagnostic et du plan de traitement pour la dentisterie et la chirurgie orale et maxillofaciale. Dispositifs médicaux de classe Im. CE2797. Non remboursés par la Sécurité Sociale. Toutes les marques sont sous la responsabilité de leur fabricant. Avant utilisation, se référer au manuel d'utilisation de chaque produit. Visuels non contractuels. Biotech Dental - 305, Allées de Craponne - 13300 Salon de Provence - France. S.A.S au capital de 24 866 417 € - RCS Salon de Provence : 795 001 304 - SIRET : 795 001 304 00018 - N° TVA : FR 31 79 500 13 04. Imprimerie VALLIERE - 163, Avenue du Luxembourg - ZAC des Molières - Miramas - France. Ne pas jeter sur la voie publique.

www.nemotec.com