

OMNIPOST & SSA-GF*

UNE CICATRISATION SUR MESURE

Simplifiez vos protocoles

Préservez la biologie

Optimisez l'expérience patient

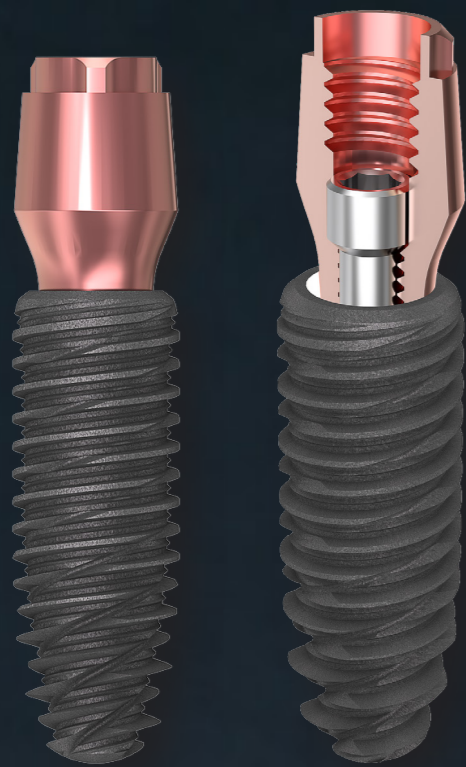


BIOTECH DENTAL

*Sealing Socket Abutment - Gingival Fit / Pilier de fermeture d'alvéole - ajustement gingival

PILIER OMNIPOST

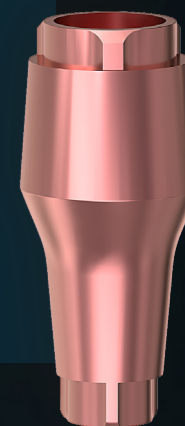
UN PILIER RÉPONDANT
AUX EXIGENCES
ACTUELLES
BIOLOGIQUES,
ESTHÉTIQUES
ET FONCTIONNELLES



Un pilier prothétique «ONE ABUTMENT - ONE TIME*»

- ✓ Répond aux principes biologiques du « One Abutment - One Time* » : le pilier est positionné le jour de l'intervention et est destiné à rester en place pour la restauration définitive afin d'éviter de léser l'espace biologique.
- ✓ Il permet de réaliser de la **prothèse transvissée** ou **télescopique**, unitaire ou plurale.
- ✓ Sa **morphologie étroite** dans sa partie profonde répond aux attentes biologiques.

*Un pilier, une séance



De nombreux avantages



BIOLOGIQUES

- Protection de l'espace biologique
- Préservation des tissus



ESTHÉTIQUES

Pilier OmniPost anodisé rose pour une meilleure intégration esthétique.



PROTHÉTIQUES

Pilier multifonctionnel : prothèse transvissée ou télescopique.

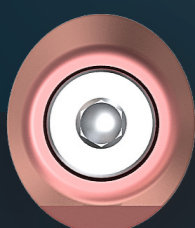
COIFFES ANATOMIQUES

SUR PILIER OMNIPOST

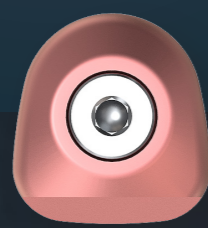
UNE SOLUTION POUR UNE CICATRISATION ANATOMIQUE ET À RECONNAISSANCE NUMÉRIQUE

C'est une solution de cicatrisation permettant un flux numérique optimal.

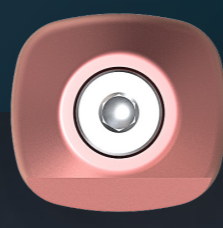
UNIVERSELLE



MOLAIRE MAXILLAIRE



MOLAIRE MANDIBULAIRE



Les coiffes anatomiques sont :

✓ ANATOMIQUES

Existents aujourd'hui en trois morphologies :

- Universelle
- Molaire mandibulaire
- Molaire maxillaire

Leurs morphologies permettent de poursuivre le profil d'émergence du pilier OmniPost.

✓ SCANNABLES

La coiffe de cicatrisation pourra être **scannée directement** pour une empreinte numérique.



Elle sera reconnue par tous les systèmes de caméra intra-orale.

On pourra aussi réaliser une empreinte physique directement sur la coiffe ou préférer une prise d'empreinte via un scanbody OmniPost ou transfert pour une méthode traditionnelle.



✓ TRANSVISSÉES

Les coiffes transvisées sur le pilier OmniPost vont permettre de respecter le concept « One Abutment - One Time »*.

✓ BIOCOMPATIBLES - EN TITANE

Permettant d'assurer une biocompatibilité des pièces avec les tissus péri-implantaires.

*Un pilier, une séance



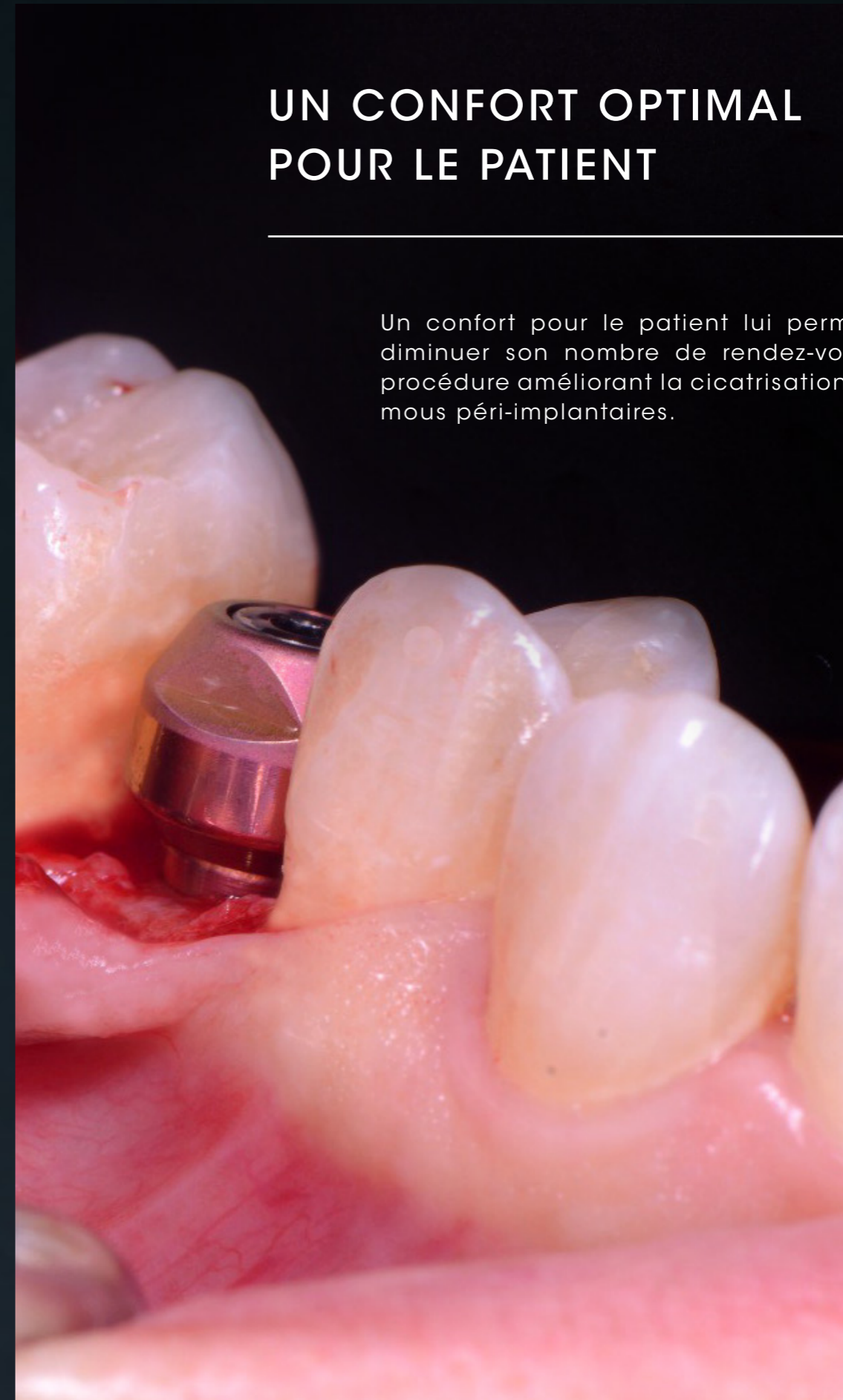
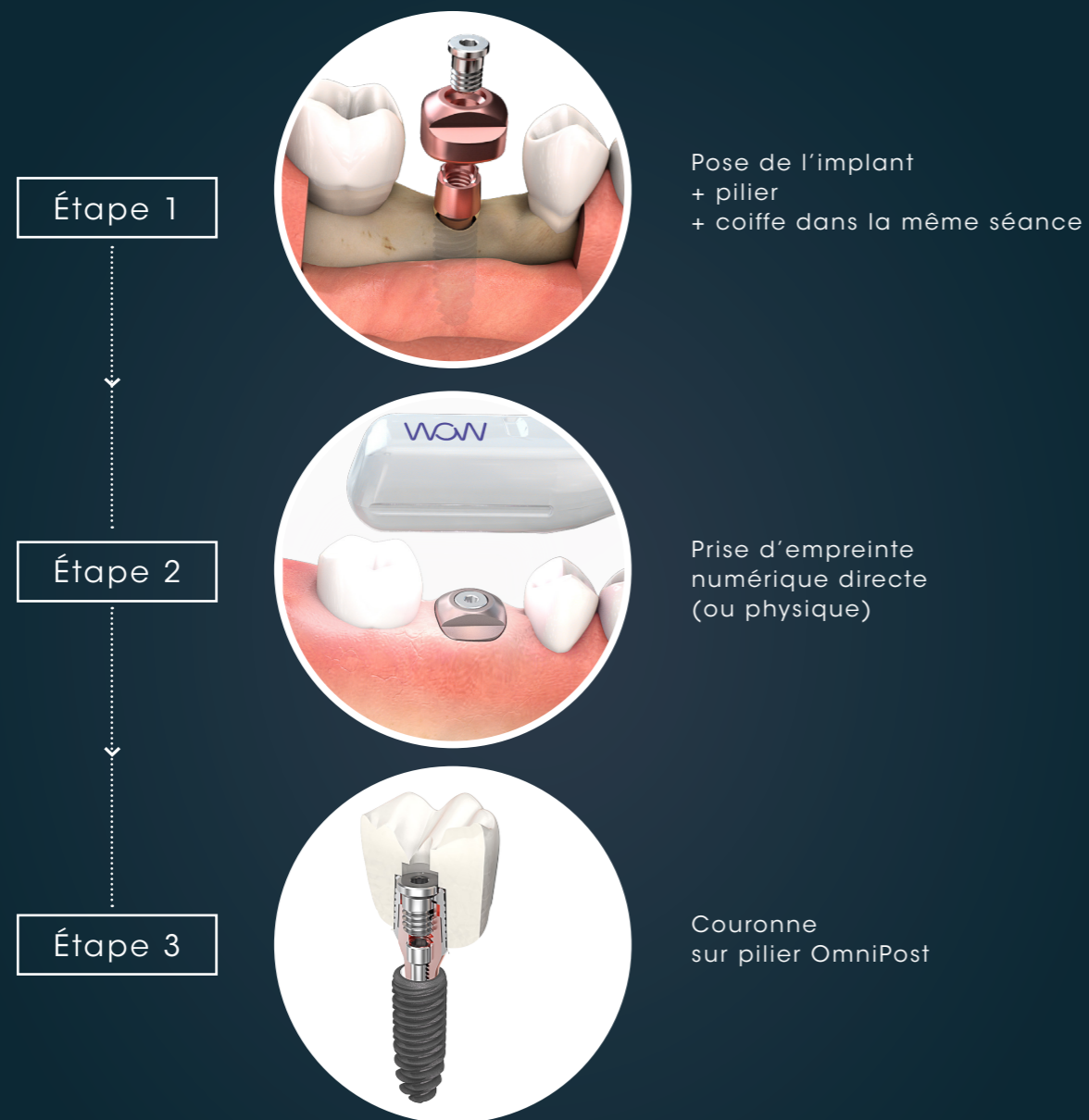
Les recommandations du système OmniPost :

Les coiffes anatomiques seront préconisées sur des sites cicatrisés postérieurs et dans certaines situations d'implantation immédiate.

UN GAIN DE TEMPS POUR LE PATIENT ET LE PRATICIEN

UN CONFORT OPTIMAL POUR LE PATIENT

DES ÉTAPES SIMPLIFIÉES ET PLUS RAPIDES



Un confort pour le patient lui permettant de diminuer son nombre de rendez-vous et une procédure améliorant la cicatrisation des tissus mous péri-implantaires.

SOLUTION SSA-GF*

GINGIVAL FIT*



UN PILIER DE CICATRISATION SUR MESURE
ANATOMIQUE, PERSONNALISABLE
ET NUMÉRIQUE POUR L'EXTRACTION-
IMPLANTATION IMMÉDIATE

Le "Sealing Socket Abutment" ** est un pilier de cicatrisation **anatomique** et **personnalisable** réalisé sur mesure au moment de l'implantation immédiate afin de fermer l'alvéole post-extractionnelle. Il est principalement utilisé dans le secteur postérieur.



*Sealing Socket Abutment - Gingival Fit / Pilier de fermeture d'alvéole - ajustement gingival

**Pilier de fermeture d'alvéole

UNE RÉVOLUTION POUR L'EXTRACTION-IMPLANTATION IMMÉDIATE EN SECTEUR POSTÉRIEUR

SIMPLIFICATION du protocole implantaire

✓ PROCÉDURE CHIRURGICALE SIMPLIFIÉE

- Pas de lambeau et d'incision de décharge
- Pas de suture
- Pas de membrane
- Évite une fermeture primaire désorganisée des tissus mous

✓ PIÈCES ANATOMIQUES ET PERSONNALISABLES

Les formes des pièces SSA-GF* ont été pensées pour correspondre au mieux aux différentes formes d'alvéoles. Cette pièce pourra être personnalisée par rajout de composite afin de correspondre au contour gingival de la dent extraite.

✓ GAMME ET STOCK OPTIMISÉS

Le nombre de pièces nécessaire pour répondre à toutes les situations cliniques est optimisé pour gérer au mieux vos stocks.

✓ PILIER SCANNABLE DIRECTEMENT

Les coiffes SSA-GF* présentent un méplat permettant une prise d'empreinte directe. La prise d'empreinte reste réalisable en technique traditionnelle.



* Sealing Socket Abutment - Gingival Fit / Pilier de fermeture d'alvéole - ajustement gingival

PRÉSERVATION

✓ PROFIL D'ÉMERGENCE ADAPTÉ

La géométrie étroite du pilier SSA-GF* dans sa zone transmuqueuse respecte l'intégrité de l'espace biologique péri-implantaire.

✓ STABILITÉ OSSEUSE

Le principe est de maintenir au maximum le volume osseux initial et éviter les effondrements osseux pour optimiser l'esthétique.

✓ RÉPONSE BIOLOGIQUE OPTIMISÉE

- Procédure minimalement invasive
- Stabilité du caillot sanguin
- Emergence anatomique
- Stabilité des tissus mous

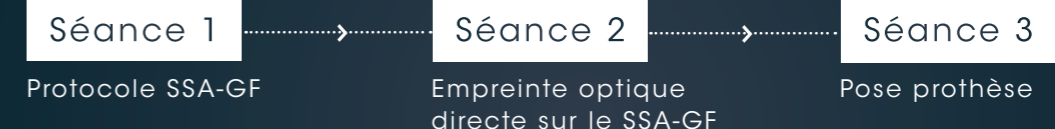
✓ ÉTAT DE SURFACE BIOCOMPATIBLE EN PEEK

Les coiffes anatomiques SSA-GF* sont réalisées en PEEK, matériau connu pour ses propriétés biocompatibles, dans le but de satisfaire la réponse cicatricielle et réduire l'inflammation des tissus mous péri-implantaires.

* Sealing Socket Abutment - Gingival Fit / Pilier de fermeture d'alvéole - ajustement gingival

AMÉLIORATION de l'expérience praticien et patient

✓ DIMINUTION DU NOMBRE DE RENDEZ-VOUS PATIENT



✓ DIMINUTION DU TEMPS GLOBAL DE TRAITEMENT

On diminue par deux le temps de traitement par rapport aux prises en charge traditionnelles (ou l'implantation est différée après l'extraction).

✓ DIMINUTION DES SUITES POST-OPÉRATOIRES

**SOLUTION « IMPLANTS ENDO-OSSEUX* » KONTACT™
SSA-GF** SUR PILIER OMNIPOST**



- ✓ One Abutment - One Time***
- ✓ Anatomique
- ✓ Personnalisable
- ✓ Stock optimisé de 3 coiffes SSA-GF
- ✓ Scannable
- ✓ Compatible avec toute la gamme Kontakt™

**SOLUTION « KONTACT™ PERIO LEVEL »
SSA-GF* DIRECT IMPLANT**



- ✓ Solution sur implant « Tissue-level** »
- ✓ Anatomique
- ✓ Personnalisable
- ✓ 3 morphologies
- ✓ Plusieurs hauteurs gingivales disponibles
- ✓ Scannable



* Intra-osseux

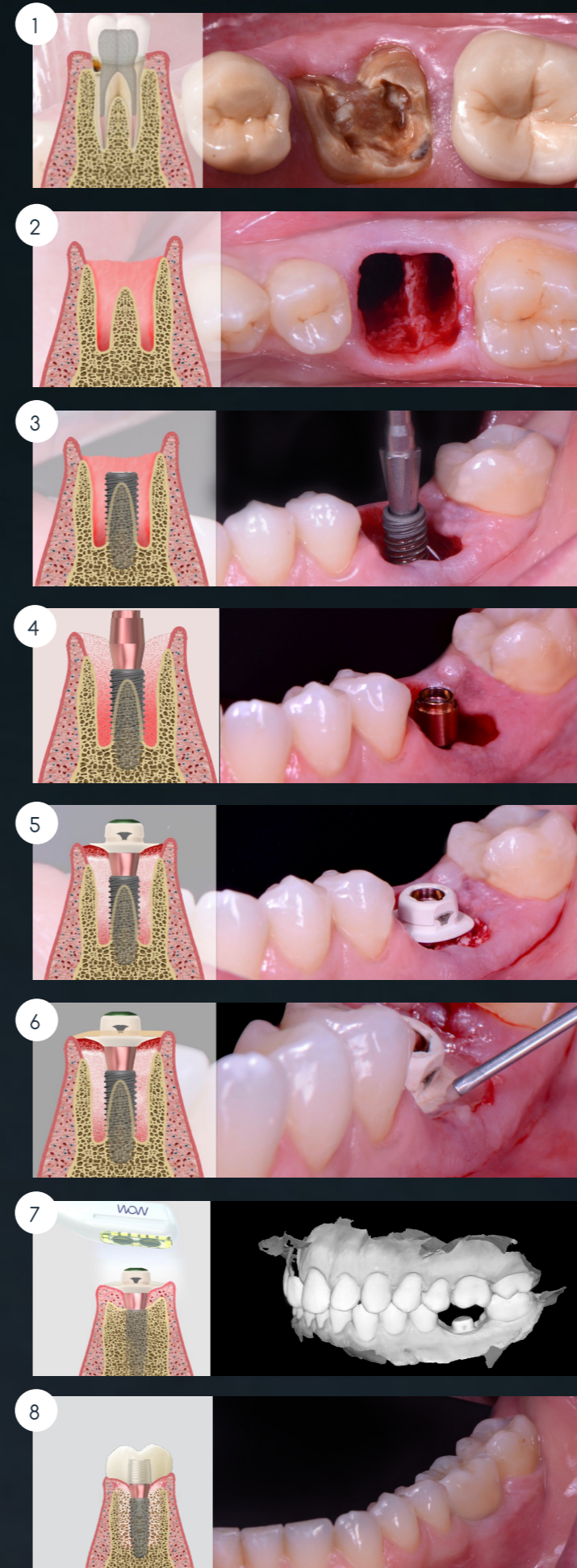
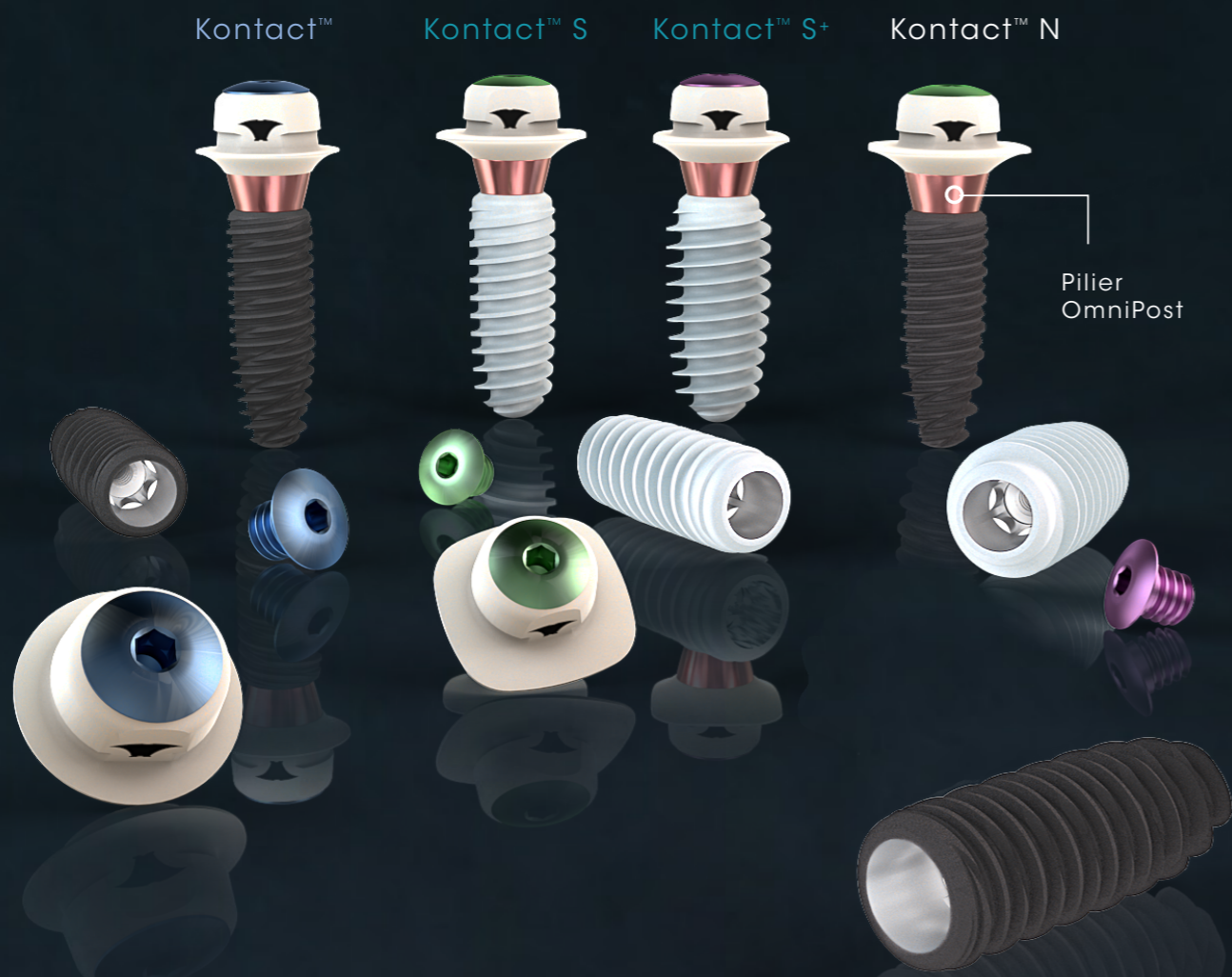
** Sealing Socket Abutment - Gingival Fit / Pilier de fermeture d'alvéole - ajustement gingival

*** Un pilier, une séance

* Sealing Socket Abutment - Gingival Fit / Pilier de fermeture d'alvéole - ajustement gingival

** Au niveau des tissus

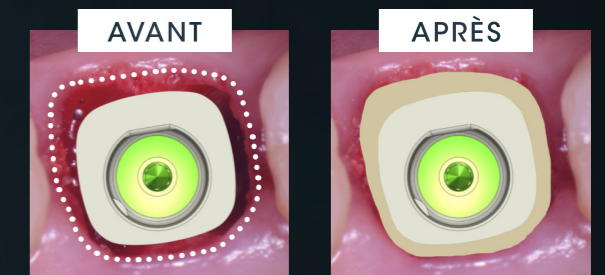
Les coiffes SSA-GF* OmniPost peuvent
s'adapter sur tous les implants
 de la **gamme Kontakt™** :



PROTOCOLE

SSA-GF* SUR PILIER OMNIPOST

Le **SSA-GF*** permettra de **personnaliser** la cicatrisation à l'aide des coiffes SSA-GF. Grâce à sa surface en **PEEK sablé**, la coiffe SSA-GF pourra être prolongée par du composite. Ce matériau viendra à fleur de l'alvéole dentaire pour préserver le volume osseux.



* Sealing Socket Abutment - Gingival Fit / Pilier de fermeture d'alvéole - ajustement gingival

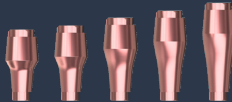
* Sealing Socket Abutment - Gingival Fit / Pilier de fermeture d'alvéole - ajustement gingival

RÉFÉRENCES DISPONIBLES POUR LA GAMME OMNIPOST

RÉFÉRENCES OMNIPOST

PILIERS OMNIPOST



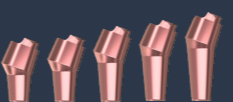
Piliers OmniPost indexés droits

	Références	Désignation	Angulation	Hauteurs
	KPOP150	Piliers OmniPost indexés droits + vis KVP	0°	1,5 mm
	KPOP200			2 mm
	KPOP300			3 mm
	KPOP400			4 mm
	KPOP500			5 mm

Piliers OmniPost indexés angulés




	Références	Désignations	Angulations	Hauteurs
	KPOPA75150	Piliers OmniPost indexés angulés + vis KVP	7,5°	1,5 mm
	KPOPA75200			2 mm
	KPOPA75300			3 mm
	KPOPA75400			4 mm
	KPOPA75500			5 mm
	KPOPA150150	Piliers OmniPost indexés angulés + vis KVP	15°	1,5 mm
	KPOPA150200			2 mm
	KPOPA150300			3 mm
	KPOPA150400			4 mm
	KPOPA150500			5 mm
	KPOPA200150	Piliers OmniPost indexés angulés + vis KVP	20°	1,5 mm
	KPOPA200200			2 mm
	KPOPA200300			3 mm
	KPOPA200400			4 mm
	KPOPA200500			5 mm

Piliers OmniPost non-indexés angulés

	Références	Désignations	Angulations	Hauteurs
	KPOPA75150NI	Piliers OmniPost non-indexés angulés + vis KVP	7,5°	1,5 mm
	KPOPA75200NI			2 mm
	KPOPA75300NI			3 mm
	KPOPA75400NI			4 mm
	KPOPA75500NI			5 mm
	KPOPA150150NI	Piliers OmniPost non-indexés angulés + vis KVP	15°	1,5 mm
	KPOPA150200NI			2 mm
	KPOPA150300NI			3 mm
	KPOPA150400NI			4 mm
	KPOPA150500NI			5 mm
	KPOPA200150NI	Piliers OmniPost non-indexés angulés + vis KVP	20°	1,5 mm
	KPOPA200200NI			2 mm
	KPOPA200300NI			3 mm
	KPOPA200400NI			4 mm
	KPOPA200500NI			5 mm

COIFFES ANATOMIQUES DE CICATRISATION

Coiffes anatomiques de cicatrisation OmniPost

	Références	Désignations
	KPOPCC	Coiffe de cicatrisation OmniPost + vis KPOPVCTV
	KPOPCCMD	Coiffe de cicatrisation molaire mandibulaire OmniPost + vis KPOPVCTV
	KPOPCCMX	Coiffe de cicatrisation molaire maxillaire OmniPost + vis KPOPVCTV

RÉFÉRENCES DISPONIBLES POUR LA GAMME SSA-GF *

RÉFÉRENCES DISPONIBLES POUR LA GAMME OMNIPOST & SSA-GF *

RÉFÉRENCES SSA-GF *



RÉFÉRENCES OMNIPOST & SSA-GF *

COIFFES SSA-GF *

ACCASTILLAGE

Accastillage prothétique

Coiffes anatomiques de cicatrisation SSA-GF *

	Références	Désignations
	KPOPSSA	Coiffe SSA-GF pour pilier OmniPost + vis KPOPVSSA
	KPOPSSAMD	Coiffe SSA-GF molaire mandibulaire pour pilier OmniPost + vis KPOPVSSAMD
	KPOPSSAMX	Coiffe SSA-GF molaire maxillaire pour pilier OmniPost + vis KPOPVSSAMX

PILIERSSA-GF *

Piliers SSA-GF* pour implant Kontakt™ Perio Level

	Références	Désignations	Diamètres du col	Hauteurs
Universel		Pilier SSA-GF + vis KPLVP	S	2 mm
		Pilier SSA-GF + vis KPLVP	M	2 mm
Mandibulaire		Pilier SSA-GF pour molaire mandibulaire + vis KPLVP	L	1 mm
		Pilier SSA-GF pour molaire mandibulaire col L Ht. 2 mm + vis KPLVP		2 mm
		Pilier SSA-GF pour molaire mandibulaire + vis KPLVP	XL	1 mm
		Pilier SSA-GF pour molaire mandibulaire col XL Ht. 2 mm + vis KPLVP		2 mm
Maxillaire		Pilier SSA-GF pour molaire maxillaire + vis KPLVP	L	1 mm
		Pilier SSA-GF pour molaire maxillaire col L Ht. 2 mm + vis KPLVP		2 mm
		Pilier SSA-GF pour molaire maxillaire + vis KPLVP	XL	1 mm
		Pilier SSA-GF pour molaire maxillaire col XL Ht. 2 mm + vis KPLVP		2 mm

*Sealing Socket Abutment - Gingival Fit / Pilier de fermeture d'alvéole - ajustement gingival

	Références	Désignations
	KPOPCT	Coiffe télescopique OmniPost
	KPOPCTNI	Coiffe télescopique non-indexée OmniPost
	KPOPCTV	Coiffe transvissée OmniPost + vis KPOPVCTV
	KPOPCTVNI	Coiffe transvissée non-indexée OmniPost + vis KPOPVCTV
	KPOPVCTV	Vis de transfixation de coiffe OmniPost
Transferts pick up & pop up OmniPost / Duplicata & scanbody OmniPost		
	KPOPTPI	Transfert pick up OmniPost + vis KPOPVPTPI
	KPOPVPTPI	Vis de transfert pick up OmniPost
	KPOPTPO	Transfert pop up OmniPost + vis KPOPVPTPO
	KPOPVPTPO	Vis de transfert pop up OmniPost
	KDOP	Duplicata de pilier OmniPost
	KPOPSCANP	Coiffe de scannage en PEEK pour pilier OmniPost
	KPOPVCTVL	Vis de laboratoire de coiffe OmniPost

Bibliographie

Titane Vol. 13 - N°4 - Décembre 2016 - Pilier de cicatrisation anatomique par CFAO directe (**SSA**) pour la réhabilitation molaire par traitement d'extraction et implantation immédiate - G. Finelle & A. Popelut

JOMI - Avril 2017 - Computer assisted immediate implant placement and wound closure : CAD-CAM sealing socket abutment technique. A case report - G. Finelle & S. Lee

JPIO Vol. 35 - N°4 - Protocole d'extraction implantation immédiate : intérêt de l'utilisation de piliers de cicatrisation anatomique conçus par CFAO - G. Finelle & A. Popelut

JOMI - Preservation of Soft Tissue Contours Using Computer-Aided Design/Computer-Assisted Manufacturing Healing Abutment with Guided Surgery in the Esthetic Area: Case Report - Simon Doliveux, Faris Z. Jamjoom, Gary Finelle, Adam Hamilton, German O. Gallucci

International Journal of Computerized Dentistry - 2019 - Digitalized CAD/CAM protocol for the fabrication of customized sealing socket healing abutments in immediate implants in molar sites - Gary Finelle, Ignacio Sanz-Martín, Bryan Knafo, Maxime Figué, Antoine Popelut

L'Information Dentaire n° 4- 29 janvier 2020 - L'extraction implantation immédiate en secteur postérieur associée à la mise en œuvre du pilier SSA - Gary Finelle & Raoul Martin

Titane - 2020 - Procédés de fabrication des piliers de cicatrisation anatomique SSA- Gary Finelle

*Sealing Socket Abutment - Gingival Fit / Pilier de fermeture d'alvéole - ajustement gingival



BIOTECH DENTAL



305, Allées de Craponne
13300 Salon-de-Provence - France

Tél. : +33 (0)4 90 44 60 60

Fax : +33 (0)4 90 44 60 61

info@biotech-dental.com

www.biotech-dental.com

Fabriqué par : Biotech Dental.

Biotech Dental - S.A.S au capital de 24 866 417 € - RCS Salon de Provence : 795 001 304 - SIRET : 795 001 304 00018 - N° TVA : FR 31 79 500 13 04.

Dispositifs médicaux de classe I, IIa et IIb destinés à l'implantologie dentaire. CE0459. Lire attentivement les instructions figurants dans la notice.

Non remboursé par la sécurité sociale. Visuels non contractuels. Ne pas jeter sur la voie publique.

Imprimerie VALLIERE - 163, Avenue du Luxembourg - ZAC des Molières - 13140 Miramas - France.